

 CATALOGO RICAMBI

 SPARE PARTS CATALOGUE

**0474-R001-0** | Rev. n° 2 (07-2024)

Manuale valido per i seguenti modelli  
This manual is valid for the following models

<b>KPS32</b>	<b>RAV.KPS32.198686</b>
<b>KPS32</b>	<b>RAV.KPS32.198693</b>



**KPS32**



**Ravaglioli**

**COME ORDINARE UN PEZZO DI RICAMBIO**

Per ordinare un pezzo di ricambio occorre fornire al rivenditore autorizzato il **n° di codice** corrispondente, che deve essere ricavato consultando la tavola relativa posta all'interno del manuale ricambi.

**A tale scopo occorre conoscere:**

- il **modello** ed il **n° di matricola** della macchina cui il ricambio è destinato (riportati negli appositi campi sulla **targhetta matricola**)
- il gruppo funzionale di cui fa parte il pezzo (facendo riferimento all'**Indice figurato** posto all'interno del manuale ricambi).



Per i modelli:

<b>KPS32</b>	<b>RAV.KPS32.198693</b>
--------------	-------------------------

Al momento dell'ordine di componenti verniciati, è obbligatorio indicare il RAL del colore richiesto. In caso contrario verranno spediti in colore standard.

**HOW TO ORDER SPARE PARTS**

When ordering spare parts, please always indicate the relevant **part number** to the authorised dealer. The number is to be found in the relevant table in the Spare Parts manual.

In order to choose the appropriate table, you must know the following:

- **Machine** model and **serial number** (indicated on the **serial number plate**).
- Functional unit to which the part belongs (please refer to the **detailed view** in the spare parts manual).



For models:

<b>KPS32</b>	<b>RAV.KPS32.198693</b>
--------------	-------------------------

When ordering painted components, it is mandatory to indicate the RAL code of the required colour. Otherwise, they will be shipped in the standard colour.


**ATTENZIONE!**

Ai fini di una corretta gestione dei rischi residui sono ricollocati sulla macchina pittogrammi per il rilievo di quelle zone suscettibili di rischio in fase operativa.

Queste indicazioni sono fornite su etichette autoadesive che recano un proprio codice di identificazione.

**Importante:** nel caso in cui le etichette venissero smarrite o diventassero illeggibili si prega di ordinarle alla casa costruttrice e ricollocarle secondo lo schema riportato (**Tav. 9**).

**WARNING!**

For a correct handling of residual risks, pictograms are located on the machine to show the areas subject to risk during operation. These indications are supplied on self-sticking labels bearing an identification code.

**Important:** should the labels be lost or become illegible, please order replacements from the manufacturer and attach them as shown in the diagram (**Tab. 9**).

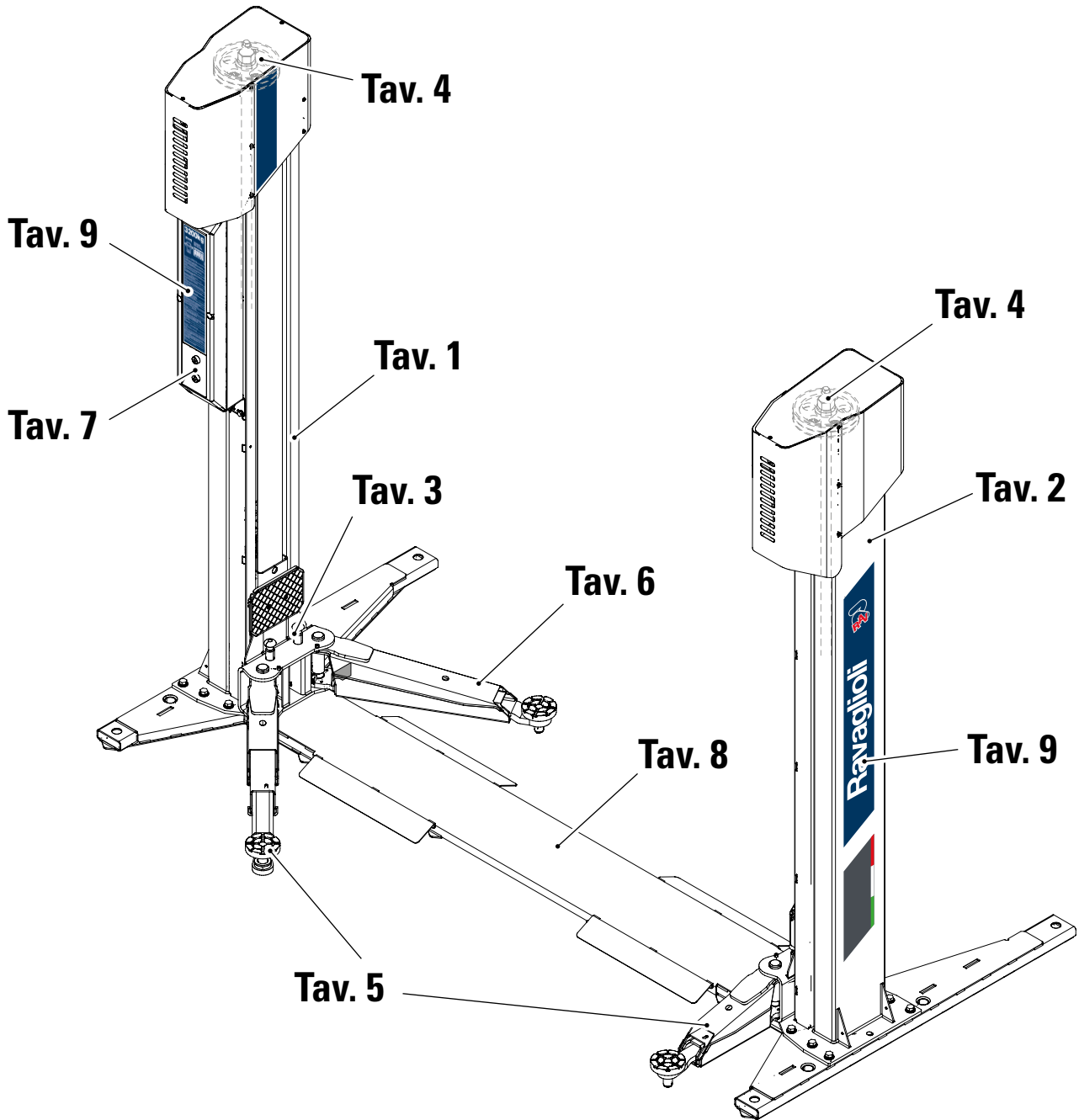
<b>COMPOSIZIONE DEL MANUALE</b>	<b>COMPOSITION OF MANUAL</b>	<b>ZUSAMMENSETZUNG DER ANLEITUNG</b>	<b>COMPOSITION DE LA NOTICE</b>	<b>COMPOSICIÓN DEL MANUALE</b>
<b>32</b> pagine (comprese le copertine)	<b>32</b> pages (including cover pages)	<b>32</b> Seiten (inkl. Deckblätter)	<b>32</b> pages (pages de la couverture inludes)	<b>32</b> páginas (incluidas las cubiertas)

**INDICE FIGURATO**

La consultazione dell'indice figurato e dell'indice delle tavole qui di seguito riportato, permette una rapida individuazione dei principali gruppi che costituiscono le macchine e delle relative tavole per l'ordinazione delle parti di ricambio.

**ILLUSTRATED SUMMARY**

The figure and the following summary allow quick identification of machine main units and relevant tables for ordering spare parts.



**INDICE DELLE TAVOLE – INDEX OF SPARE PARTS TABLES**

COLONNA DX RH CONTROL			Valida per i modelli Apply to models
n° tavola / ind. mod. Table no / change index	Data ultimo aggiornamento. Latest revision made on	N° modifica tecnica Technical change on	KPS32
<b>1/0</b>	03-24	/	✓
<b>1/1</b>	07-24	Mod. 8786	✓

COLONNA SX LH COLUMN			Valida per i modelli Apply to models
n° tavola / ind. mod. Table no / change index	Data ultimo aggiornamento. Latest revision made on	N° modifica tecnica Technical change on	KPS32
<b>2/0</b>	03-24	/	✓
<b>2/1</b>	07-24	Mod. 8786	✓

CARRELLO CARRIAGE			Valida per i modelli Apply to models
n° tavola / ind. mod. Table no / change index	Data ultimo aggiornamento. Latest revision made on	N° modifica tecnica Technical change on	KPS32
<b>3/0</b>	03-24	/	✓
<b>3/1</b>	04-24	M. 8726	✓

GRUPPO VITE SCREW GROUP			Valida per i modelli Apply to models
n° tavola / ind. mod. Table no / change index	Data ultimo aggiornamento. Latest revision made on	N° modifica tecnica Technical change on	KPS32
<b>4/0</b>	03-24	/	✓

BRACCIO CORTO SHORT ARM			Valida per i modelli Apply to models
n° tavola / ind. mod. Table no / change index	Data ultimo aggiornamento. Latest revision made on	N° modifica tecnica Technical change on	KPS32
<b>5/0</b>	03-24	/	✓

**INDICE DELLE TAVOLE – INDEX OF SPARE PARTS TABLES**

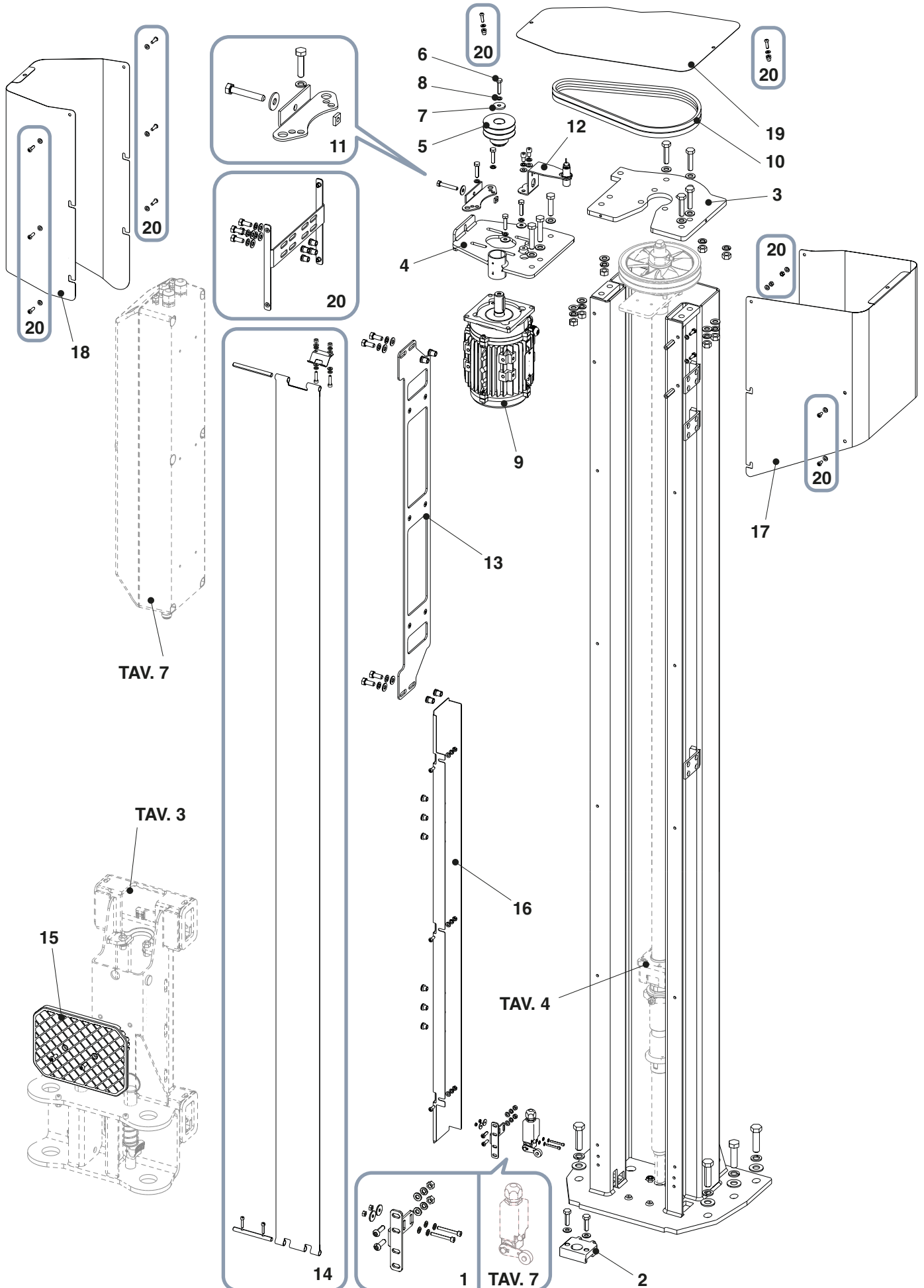
BRACCIO LUNGO LONG ARM			Valida per i modelli Apply to models
n° tavola / ind. mod. Table no / change index	Data ultimo aggiornamento. Latest revision made on	N° modifica tecnica Technical change on	KPS32
<b>6/0</b>	03-24	/	✓

IMPIANTO ELETTRICO ELECTRIC INSTALLATION			Valida per i modelli Apply to models
n° tavola / ind. mod. Table no / change index	Data ultimo aggiornamento. Latest revision made on	N° modifica tecnica Technical change on	KPS32
<b>7A/0</b>	03-24	/	✓

IMPIANTO ELETTRICO ELECTRIC INSTALLATION			Valida per i modelli Apply to models
n° tavola / ind. mod. Table no / change index	Data ultimo aggiornamento. Latest revision made on	N° modifica tecnica Technical change on	KPS32
<b>7B/0</b>	03-24	/	✓

CONNESSIONI COLONNE COLUMN CONNECTIONS			Valida per i modelli Apply to models
n° tavola / ind. mod. Table no / change index	Data ultimo aggiornamento. Latest revision made on	N° modifica tecnica Technical change on	KPS32
<b>8/0</b>	03-24	/	✓

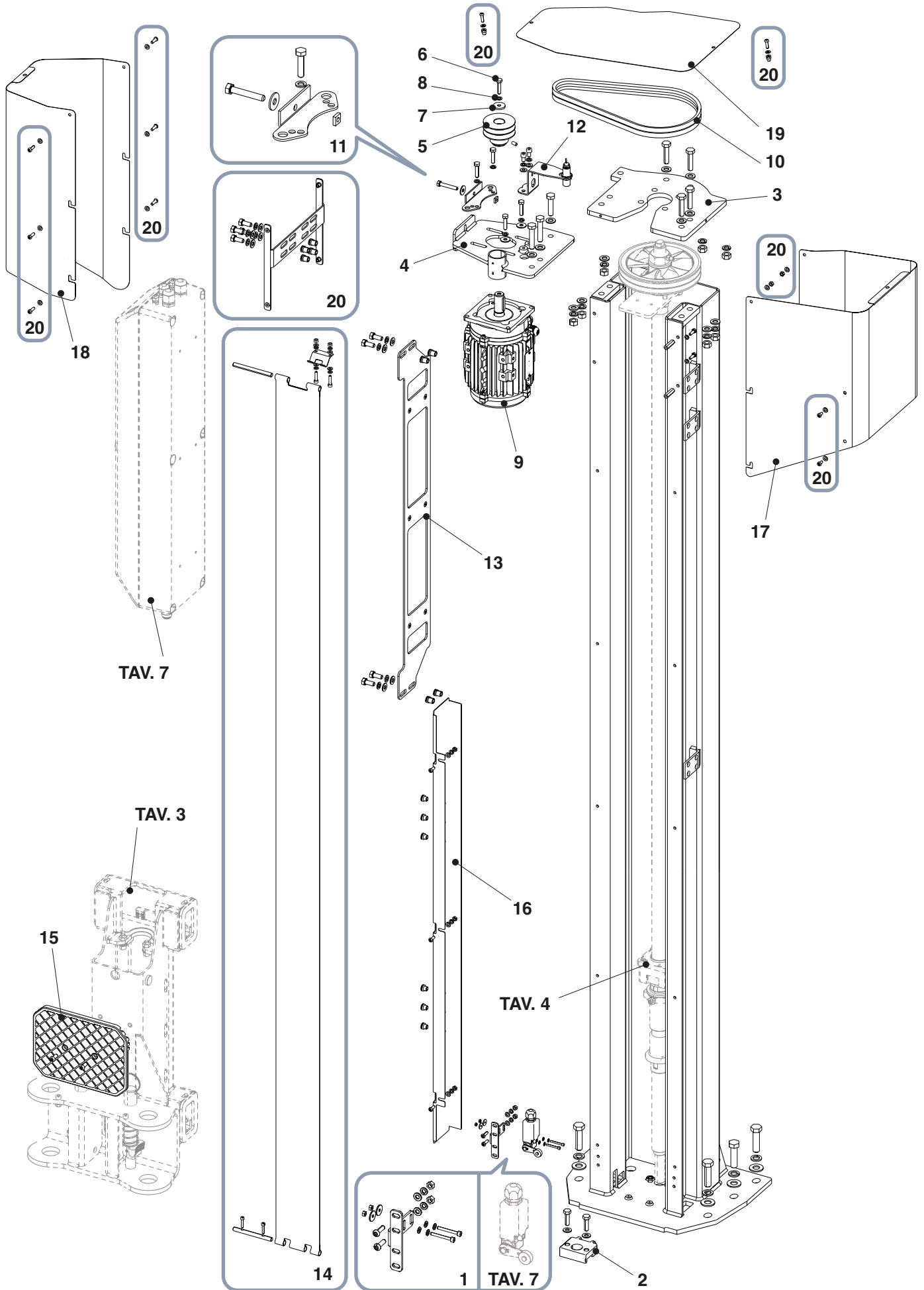
ADESIVI E TARGHETTE STICKERS AND PLATES			Valida per i modelli Apply to models
n° tavola / ind. mod. Table no / change index	Data ultimo aggiornamento. Latest revision made on	N° modifica tecnica Technical change on	KPS32
<b>9/0</b>	03-24	/	✓



COLONNA DX  
RH COLUMN

01 0

RIF. REF	CODICE CODE	DESCRIZIONE	DESCRIPTION	APPLICAZIONE APPLICATION
1	SP0000010	KIT STAFFA MICRO	MICRO BRACKET KIT	TUTTI I MODELLI ALL MODELS
2	044518071	SUPPORTO VITE	SCREW SUPPORT	
3	0474180300	PIASTRA SUPP. VITE	SCREW SUPPORT PLATE	
4	0473184500	PIASTRA SUPPORTO MOTORE DX	RH ENGINE SUPPORT PLATE	
5	047318030	PULEGGIA	PULLEY	
6	203131	VITE	SCREW	
7	237065	RONDELLA	WASHER	
8	238006	RONDELLA ELASTICA	ELASTIC WASHER	
9	900005260	MOTORE KW2.6-230/400 50/60	MOTOR KW2.6-230/400 50/60	
10	412217	CINGHIA TRAPEZOIDALE	V-BELT	
11	SP0000020	KIT TENDITORE	TENSIONER KIT	
12	047418221	PIASTRINO PROXIMITY	PROXIMITY PLATE	
13	0473188300	PIASTRA FISSAGGIO QUADRO ELETTRICO	ELECTRICAL PANEL FIXING PLATE	
14	SP0000030	KIT TENDINA	CURTAIN KIT	
15	047318820	PARASPORTELLO	SAVE GUARD	
16	0474181510	CANALINA COL. DX/SX	RH/LH COLUMN CHANNEL	
17	0473189800	CARTER COPERTURA ANTERIORE	FRONT COVER CARTER	
18	0473188000	CARTER COPERTURA POSTERIORE	REAR COVER CARTER	
19	0474181800	COPERTURA CHIUSURA SUPERIORE	TOP LATCH COVER	
20	SP0000140	KIT MONTAGGIO STAFFE CARTER - Q.TA' 1 PER 2 COLONNE	CARTER BRACKET ASSEMBLY KIT - QTY 1 FOR 2 COLUMNS	



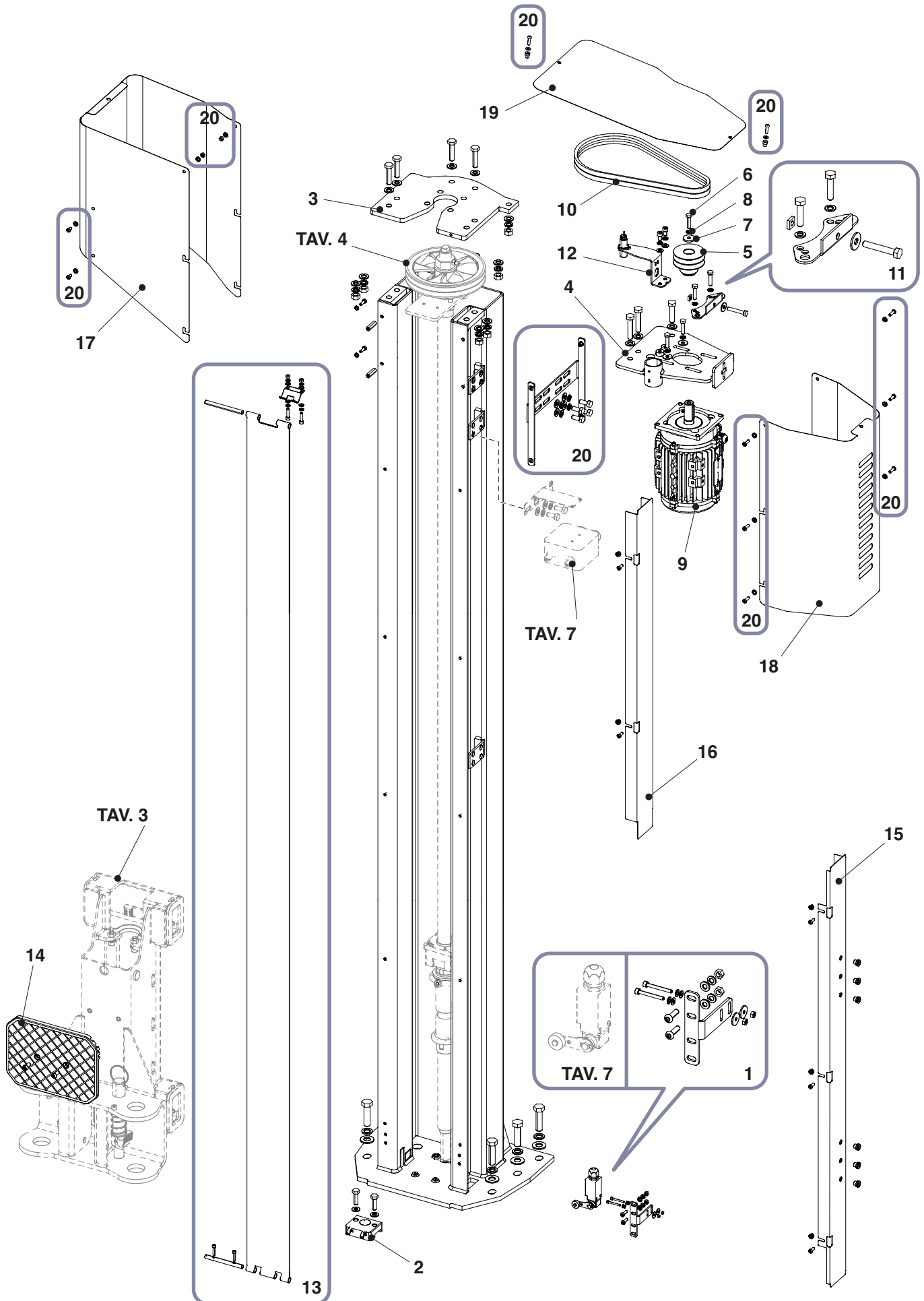


COLONNA DX  
RH COLUMN

01

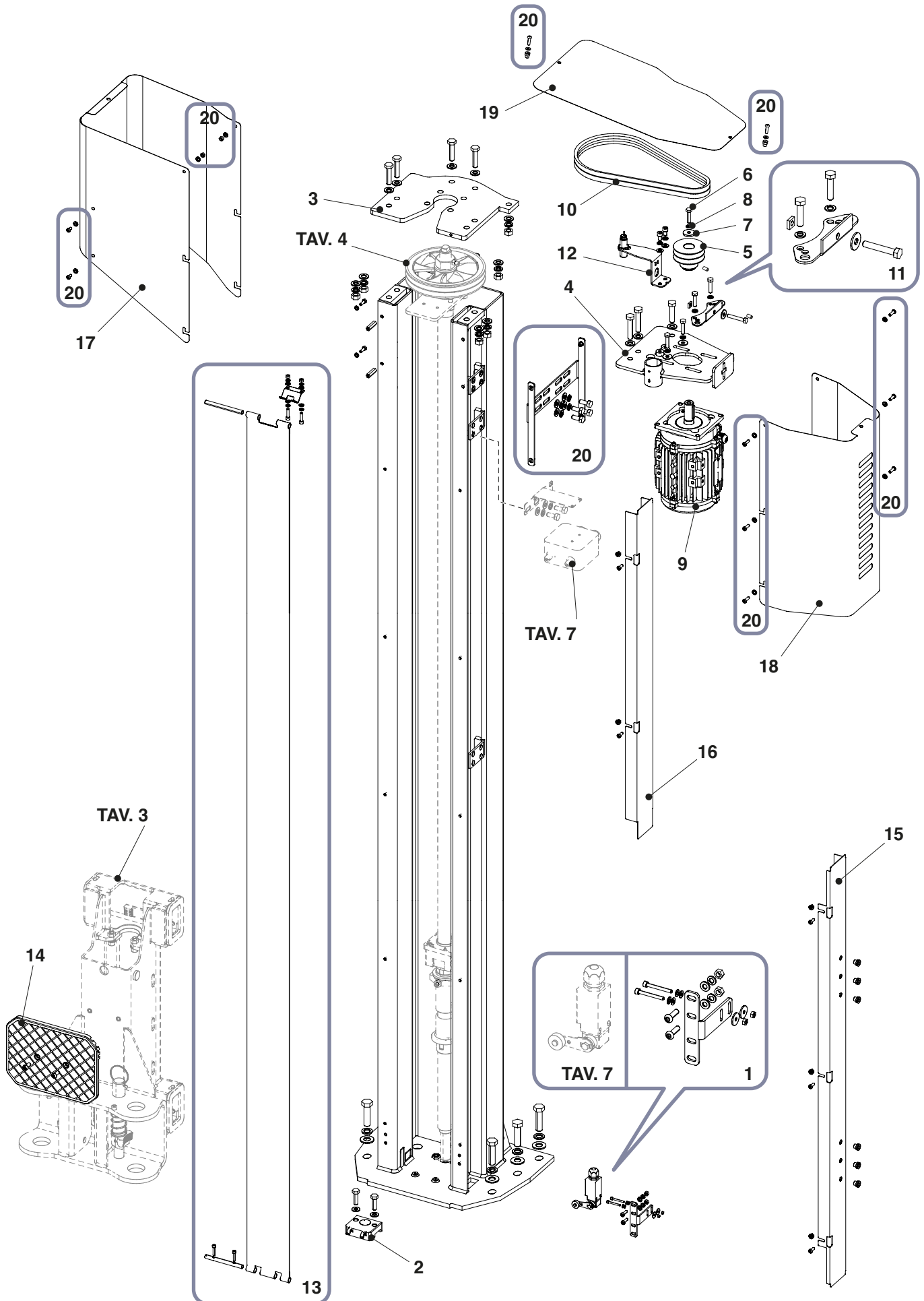
1

RIF. REF	CODICE CODE	DESCRIZIONE	DESCRIPTION	APPLICAZIONE APPLICATION
1	SP0000010	KIT STAFFA MICRO	MICRO BRACKET KIT	TUTTI I MODELLI ALL MODELS
2	044518071	SUPPORTO VITE	SCREW SUPPORT	
3	0474180300	PIASTRA SUPP. VITE	SCREW SUPPORT PLATE	
4	0473184500	PIASTRA SUPPORTO MOTORE DX	RH ENGINE SUPPORT PLATE	
5	047319490	PULEGGIA	PULLEY	
6	203131	VITE	SCREW	
7	237065	RONDELLA	WASHER	
8	238006	RONDELLA ELASTICA	ELASTIC WASHER	
9	900005260	MOTORE KW2.6-230/400 50/60	MOTOR KW2.6-230/400 50/60	
10	412217	CINGHIA TRAPEZOIDALE	V-BELT	
11	SP0000020	KIT TENDITORE	TENSIONER KIT	
12	047418221	PIASTRINO PROXIMITY	PROXIMITY PLATE	
13	0473188300	PIASTRA FISSAGGIO QUADRO ELETTRICO	ELECTRICAL PANEL FIXING PLATE	
14	SP0000030	KIT TENDINA	CURTAIN KIT	
15	047318820	PARASPORTELLO	SAVE GUARD	
16	0474181510	CANALINA COL. DX/SX	RH/LH COLUMN CHANNEL	
17	0473189800	CARTER COPERTURA ANTERIORE	FRONT COVER CARTER	
18	0473188000	CARTER COPERTURA POSTERIORE	REAR COVER CARTER	
19	0474181800	COPERTURA CHIUSURA SUPERIORE	TOP LATCH COVER	
20	SP0000140	KIT MONTAGGIO STAFFE CARTER - Q.TA' 1 PER 2 COLONNE	CARTER BRACKET ASSEMBLY KIT - QTY 1 FOR 2 COLUMNS	



COLONNA SX  
LH COLUMN**02** 0

RIF. REF	CODICE CODE	DESCRIZIONE	DESCRIPTION	APPLICAZIONE APPLICATION
1	SP0000010	KIT STAFFA MICRO	MICRO BRACKET KIT	TUTTI I MODELLI ALL MODELS
2	044518071	SUPPORTO VITE	SCREW SUPPORT	
3	0474180300	PIASTRA SUPP. VITE	SCREW SUPPORT PLATE	
4	0473189900	PIASTRA SUPPORTO MOTORE SX	LH ENGINE SUPPORT PLATE	
5	047318030	PULEGGIA	PULLEY	
6	203131	VITE	SCREW	
7	237065	RONDELLA	WASHER	
8	238006	RONDELLA ELASTICA	ELASTIC WASHER	
9	900005260	MOTORE KW2.6-230/400 50/60	MOTOR KW2.6-230/400 50/60	
10	412217	CINGHIA TRAPEZOIDALE	V-BELT	
11	SP0000020	KIT TENDITORE	TENSIONER KIT	
12	047418221	PIASTRINO PROXIMITY	PROXIMITY PLATE	
13	SP0000030	KIT TENDINA	CURTAIN KIT	
14	047318820	PARASPORTELLO	SAVE GUARD	
15	0474181510	CANALINA COLONNA DX/SX	RH/LH COLUMN CHANNEL	
16	0473183620	CANALINA COLONNA SX	LH COLUMN CHANNEL	
17	0473189000	CARTER COPERTURA ANTERIORE	FRONT COVER CARTER	
18	0473187900	CARTER COPERTURA POSTERIORE	REAR COVER CARTER	
19	0474181800	COPERTURA CHIUSURA SUPERIORE	TOP LATCH COVER	
20	SP0000140	KIT MONTAGGIO STAFFE CARTER - Q.TA' 1 PER 2 COLONNE	CARTER BRACKET ASSEMBLY KIT - QTY 1 FOR 2 COLUMNS	

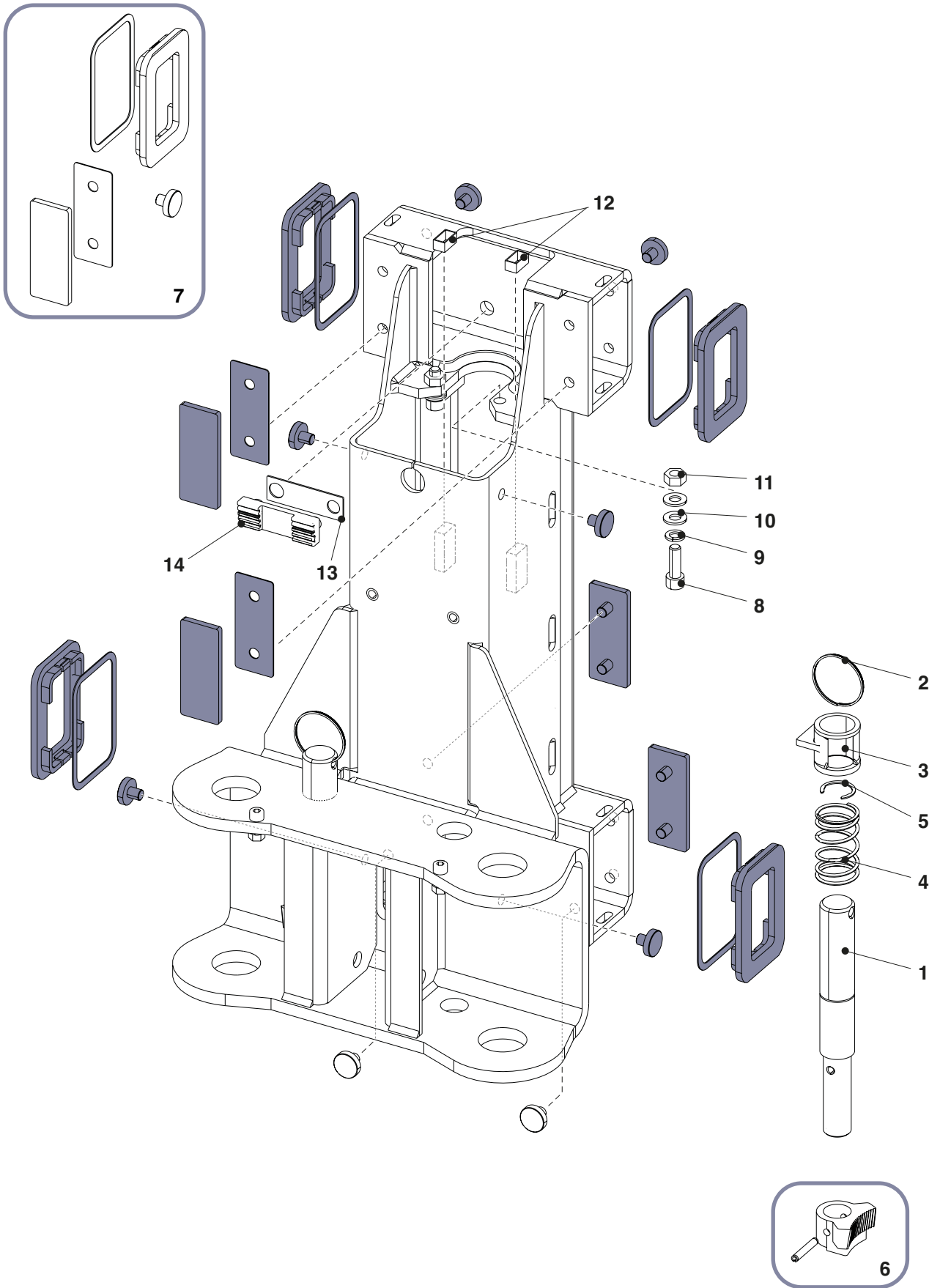


COLONNA SX  
LH COLUMN

02

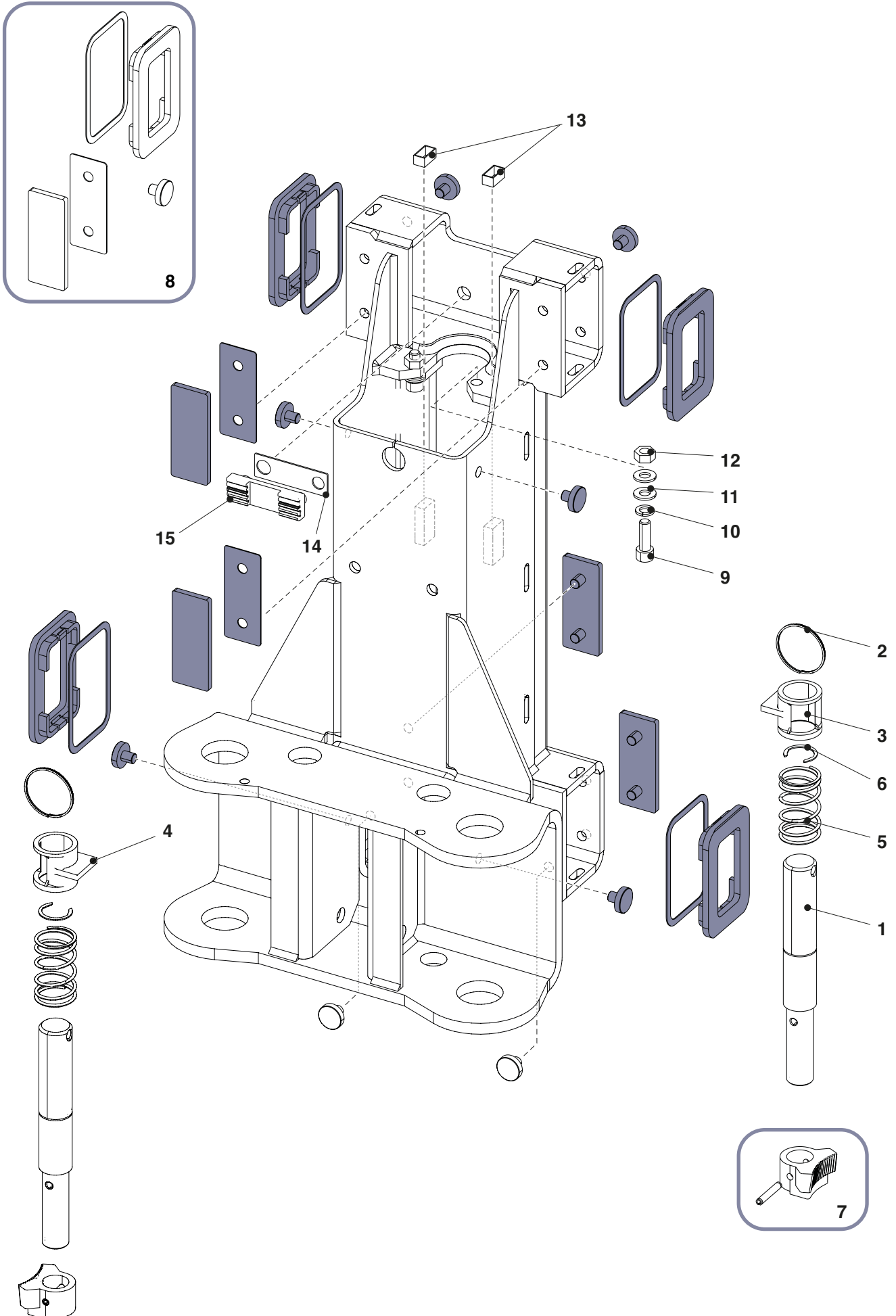
1

RIF. REF	CODICE CODE	DESCRIZIONE	DESCRIPTION	APPLICAZIONE APPLICATION
1	SP0000010	KIT STAFFA MICRO	MICRO BRACKET KIT	TUTTI I MODELLI ALL MODELS
2	044518071	SUPPORTO VITE	SCREW SUPPORT	
3	0474180300	PIASTRA SUPP. VITE	SCREW SUPPORT PLATE	
4	0473189900	PIASTRA SUPPORTO MOTORE SX	LH ENGINE SUPPORT PLATE	
5	047319490	PULEGGIA	PULLEY	
6	203131	VITE	SCREW	
7	237065	RONDELLA	WASHER	
8	238006	RONDELLA ELASTICA	ELASTIC WASHER	
9	900005260	MOTORE KW2.6-230/400 50/60	MOTOR KW2.6-230/400 50/60	
10	412217	CINGHIA TRAPEZOIDALE	V-BELT	
11	SP0000020	KIT TENDITORE	TENSIONER KIT	
12	047418221	PIASTRINO PROXIMITY	PROXIMITY PLATE	
13	SP0000030	KIT TENDINA	CURTAIN KIT	
14	047318820	PARASPORTELLO	SAVE GUARD	
15	0474181510	CANALINA COLONNA DX/SX	RH/LH COLUMN CHANNEL	
16	0473183620	CANALINA COLONNA SX	LH COLUMN CHANNEL	
17	0473189000	CARTER COPERTURA ANTERIORE	FRONT COVER CARTER	
18	0473187900	CARTER COPERTURA POSTERIORE	REAR COVER CARTER	
19	0474181800	COPERTURA CHIUSURA SUPERIORE	TOP LATCH COVER	
20	SP0000140	KIT MONTAGGIO STAFFE CARTER - Q.TA' 1 PER 2 COLONNE	CARTER BRACKET ASSEMBLY KIT - QTY 1 FOR 2 COLUMNS	



CARRELLO  
CARRIAGE**03** 0

RIF. REF	CODICE CODE	DESCRIZIONE	DESCRIPTION	APPLICAZIONE APPLICATION
1	N121-2Y	PERNO BLOCCO ROTAZIONE BRACCI	ARM ROTATION LOCK PIN	TUTTI I MODELLI ALL MODELS
2	FJ7985-1	ANELLA	HANDLE	
3	N1253-1Y	DISTANZIALE	SPACER	
4	N1252Y	MOLLA	SHORT	
5	299054	ANELLO DI FERMO	STOP RING	
6	SP0000040	KIT ARRESTO BRACCIO	ARM STOP KIT	
7	SP0000050	KIT PATTINI - Q.TA' 1 PER 2 COLONNE	SLIDING BLOCK KIT - QTY 1 FOR 2 COLUMNS	
8	206193	VITE	SCREW	
9	238007	RONDELLA ELASTICA	ELASTIC WASHER	
10	236007	RONDELLA	WASHER	
11	224011	DADO	NUT	
12	047318630	ANELLO ANTIRUMORE	ANTI-NOISE RING	
13	047418240	SPESSORE TAMPONE ANTIROTAZIONE	ANTI-ROTATION BUFFER THICKNESS	
14	047418200	TAMPONE ANTIROTAZIONE	ANTI-ROTATION BUFFER	



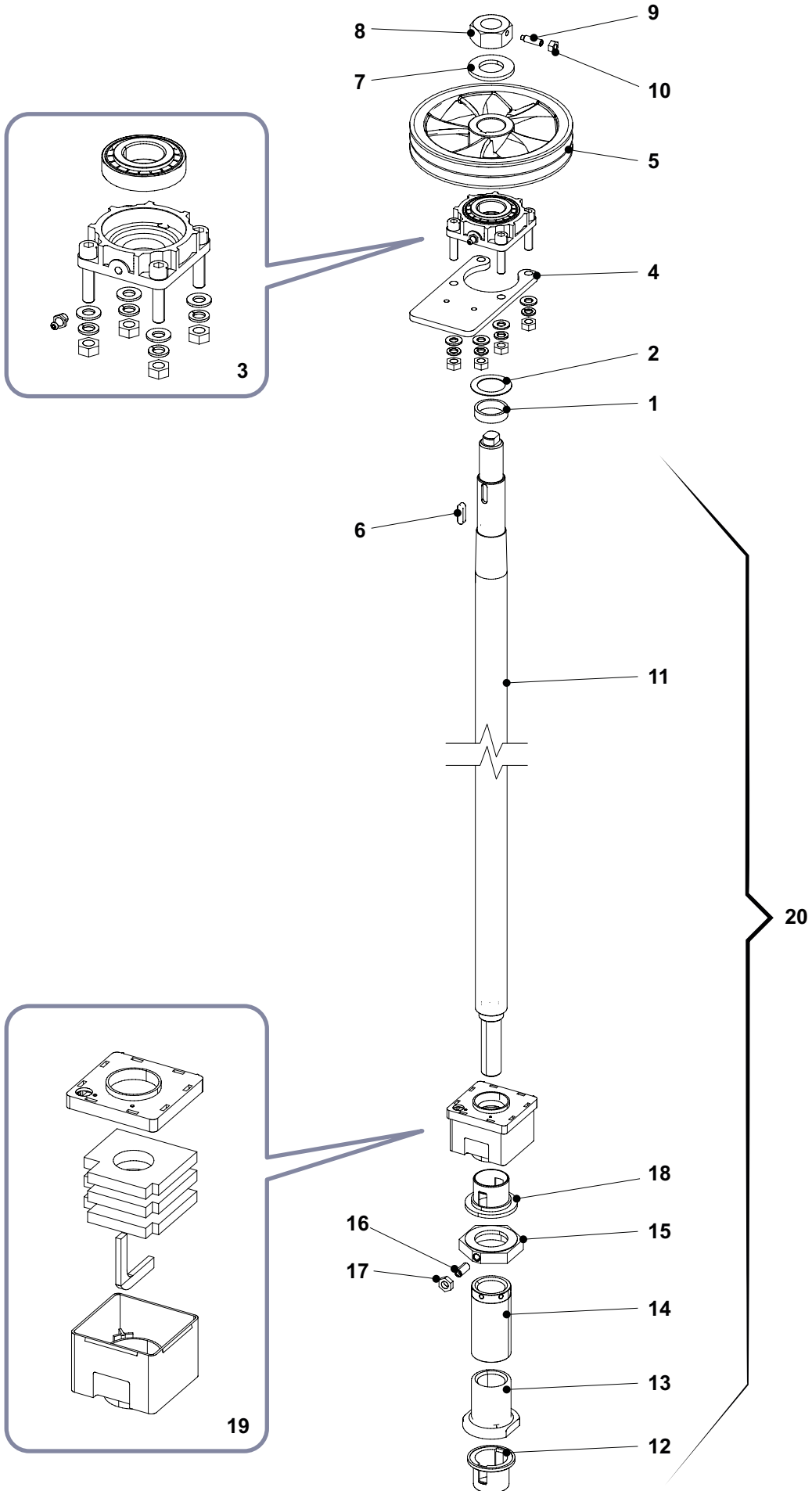


CARRELLO  
CARRIAGE

03

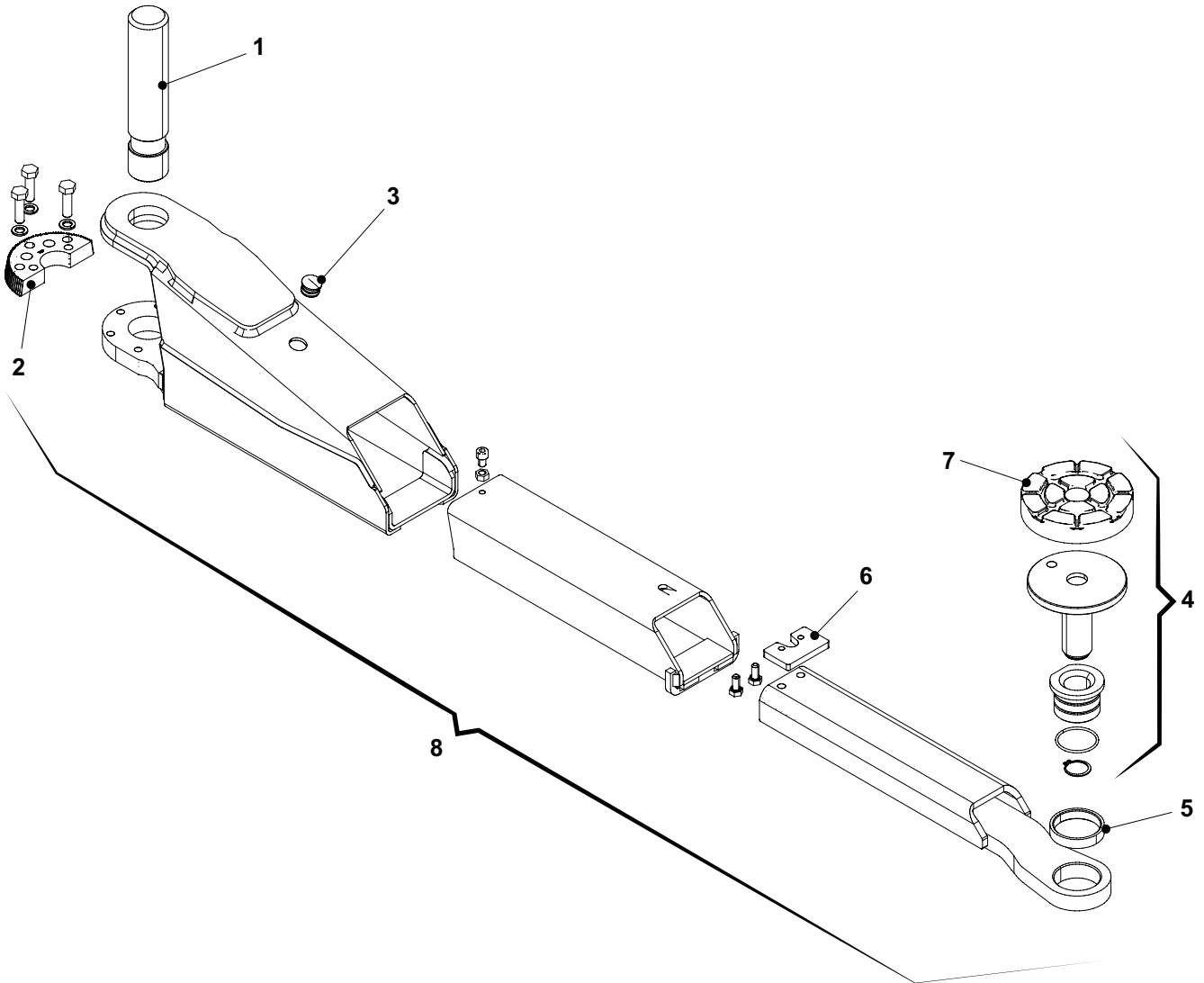
1

RIF. REF	CODICE CODE	DESCRIZIONE	DESCRIPTION	APPLICAZIONE APPLICATION
1	N121-2Y	PERNO BLOCCO ROTAZIONE BRACCI	ARM ROTATION LOCK PIN	TUTTI I MODELLI ALL MODELS
2	FJ7985-1	ANELLA	HANDLE	
3	N1253-1Y	DISTANZIALE	SPACER	
4	N1253-2Y	DISTANZIALE	SPACER	
5	N1252Y	MOLLA	SHORT	
6	299054	ANELLO DI FERMO	STOP RING	
7	SP0000040	KIT ARRESTO BRACCIO	ARM STOP KIT	
8	SP0000050	KIT PATTINI - Q.TA' 1 PER 2 COLONNE	SLIDING BLOCK KIT - QTY 1 FOR 2 COLUMNS	
9	206193	VITE	SCREW	
10	238007	RONDELLA ELASTICA	ELASTIC WASHER	
11	236007	RONDELLA	WASHER	
12	224011	DADO	NUT	
13	047318630	ANELLO ANTIRUMORE	ANTI-NOISE RING	
14	047418240	SPESSORE TAMPONE ANTIROTAZIONE	ANTI-ROTATION BUFFER THICKNESS	
15	047418200	TAMPONE ANTIROTAZIONE	ANTI-ROTATION BUFFER	



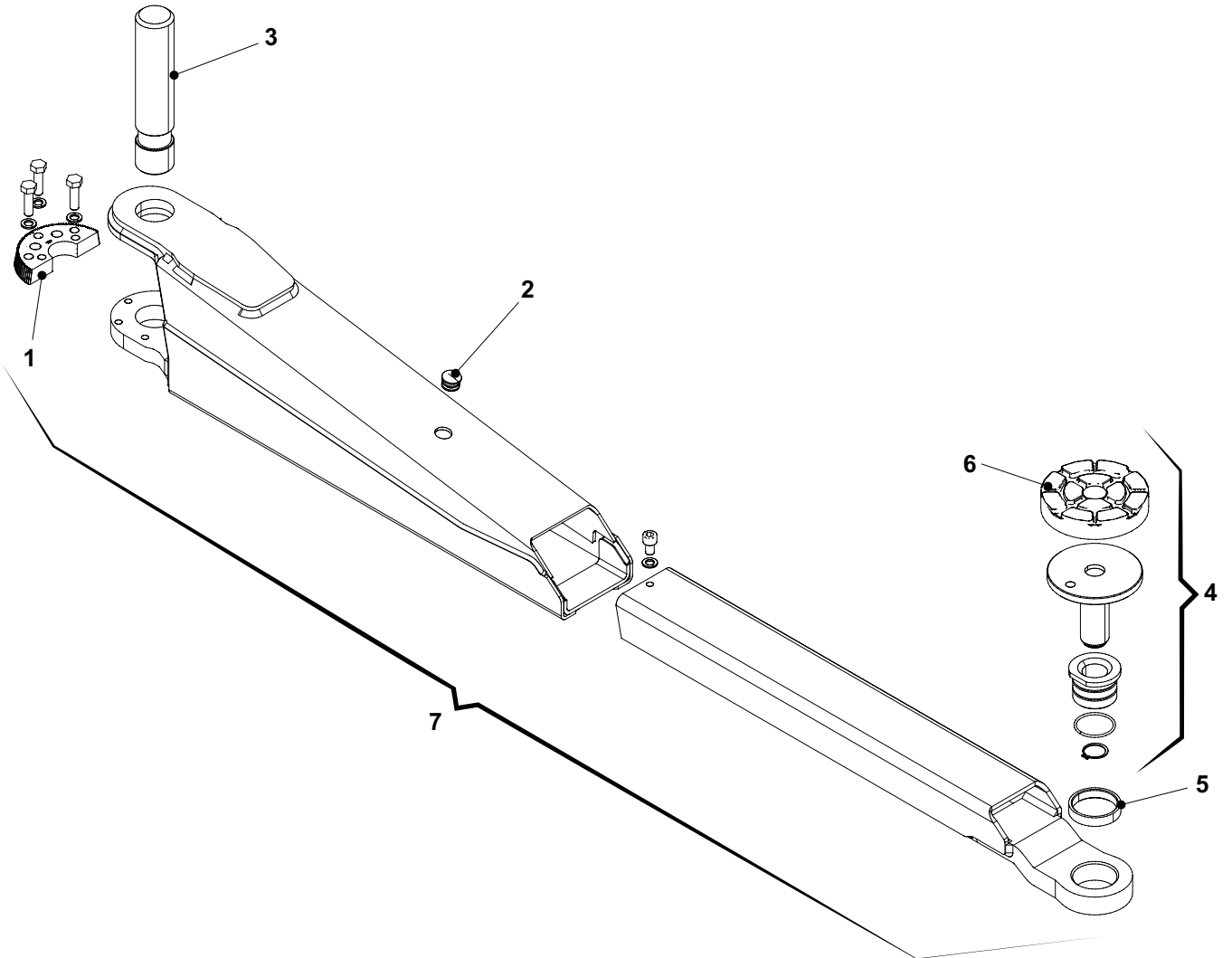
GRUPPO VITE  
SCREW GROUP**04** **0**

RIF. REF	CODICE CODE	DESCRIZIONE	DESCRIPTION	APPLICAZIONE APPLICATION
1	047018340	RONDELLA DISTANZIALE	SPACER WASHER	TUTTI I MODELLI ALL MODELS
2	237402	RONDELLA	WASHER	
3	SP0000150	KIT CUSCINETTO	BEARING KIT	
4	047418130	SOTTOPIASTRA	SUB-PLATE	
5	047318021	PULEGGIA	PULLEY	
6	231047	CHIAVETTA	KEY	
7	236040	RONDELLA PIANA	FLAT WASHER	
8	047018331	DADO	NUT	
9	211037	GRANO	SCREW	
10	224009	DADO	NUT	
11	047418011	VITE	SCREW	
12	047018640	BOCCOLA DI GUIDA VITE	SCREW GUIDE BUSH	
13	047318220	CONTROBUSTA	COUNTER BAG	
14	047418401	CHIOCCIOLA PORTANTE	CARRIER MAIN NUT	
15	047318560	ANELLO APPOGGIO CARRELLO	CARRIAGE SUPPORT RING	
16	212901	GRANO	SCREW	
17	224011	DADO	NUT	
18	047318950	BOCCOLA GUIDA VITE	SCREW GUIDE BUSH	
19	044518160	KIT VASCHETTA LUBRIFICAZIONE	LUBRICATION TANK KIT	
20	047490032	KIT VITE MONTATA	ASSEMBLED SCREW KIT	



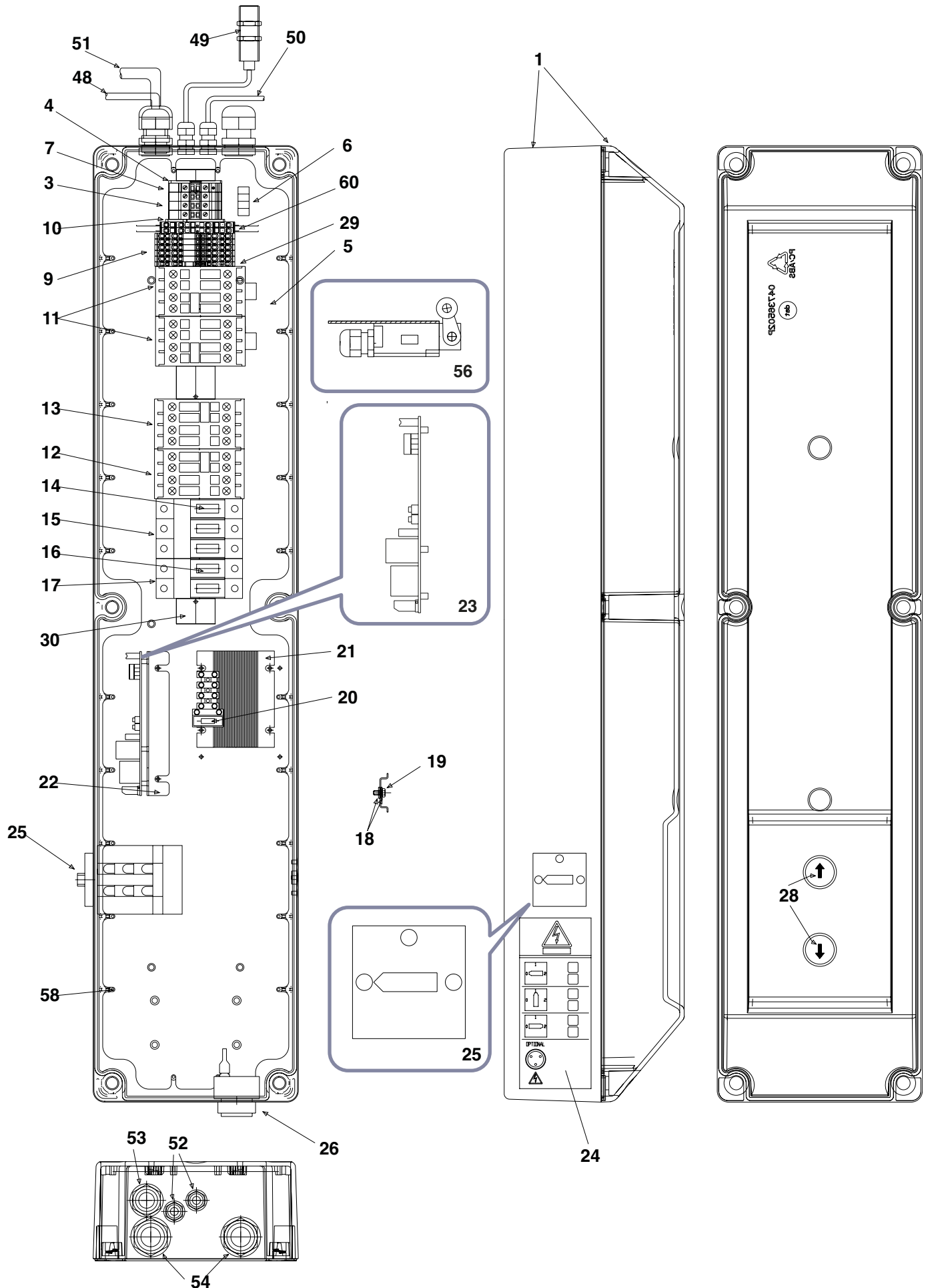
BRACCIO CORTO  
SHORT ARM**05** **0**

RIF. REF	CODICE CODE	DESCRIZIONE	DESCRIPTION	APPLICAZIONE APPLICATION
1	N2154	PERNO BRACCIO	ARM PIN	TUTTI I MODELLI ALL MODELS
2	N2122	RUOTA DENTATA ARRESTO BRACCI	ARM RESTRAINT GEAR	
3	413166	TAPPO ALETTATO	FINNED CAP	
4	047390080	MTG TAMPONE	STAKE STOPPER	
5	047311120	DISTANZIALE TAMPONE	BUFFER SPACER	
6	047410210	ARRESTO SAGOMATO	SHAPED STOP	
7	047305021	TAMPONE D.125	STAKE STOPPER D.125	
8	047490060	MTG.BRACCIO CORTO	ASS. SHORT ARM	



BRACCIO LUNGO  
LONG ARM**06**  
**0**

RIF. REF	CODICE CODE	DESCRIZIONE	DESCRIPTION	APPLICAZIONE APPLICATION
1	N2122	RUOTA DENTATA ARRESTO BRACCI	ARM RESTRAINT GEAR	TUTTI I MODELLI ALL MODELS
2	413166	TAPPO ALETTATO	FINNED CAP	
3	N2154	PERNO BRACCIO	ARM PIN	
4	047390080	MTG TAMPONE	STAKE STOPPER	
5	047311120	DISTANZIALE TAMPONE	BUFFER SPACER	
6	047305021	TAMPONE D.125	STAKE STOPPER D.125	
7	047490050	MTG.BR.LUNGO	ASS. LONG ARM	

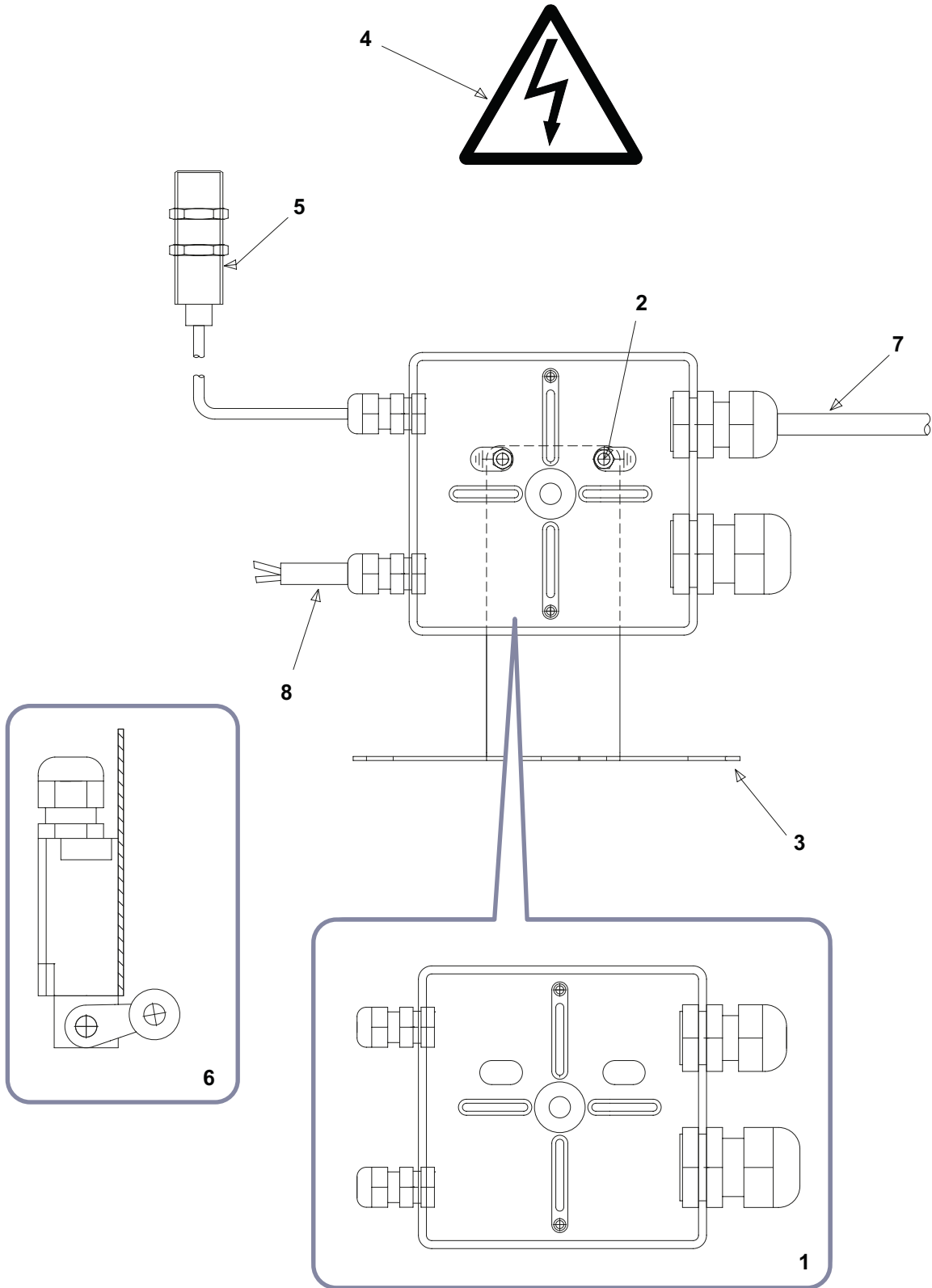




IMPIANTO ELETTRICO  
ELECTRIC INSTALLATION

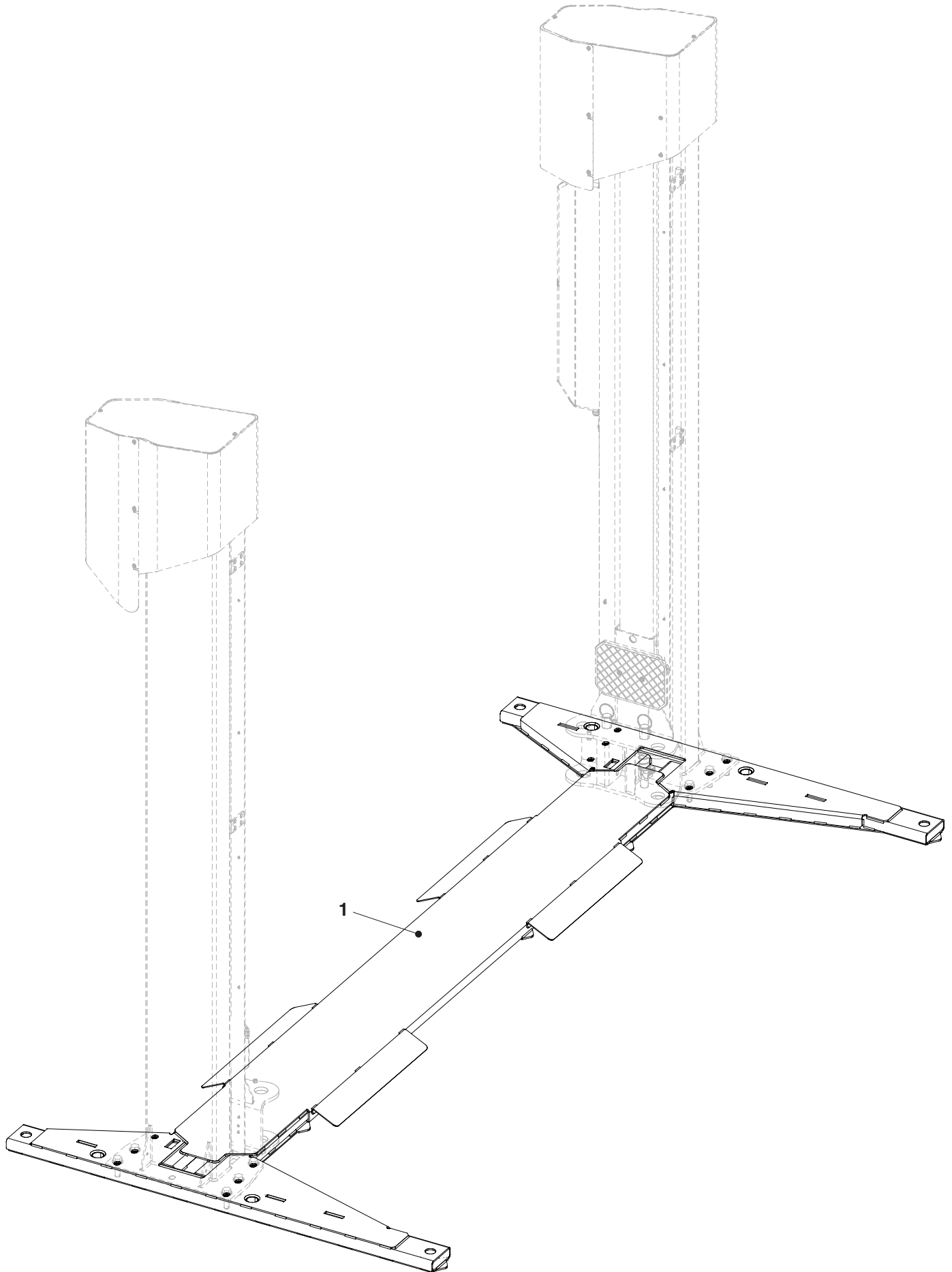
07A 0

RIF. REF	CODICE CODE	DESCRIZIONE	DESCRIPTION	APPLICAZIONE APPLICATION
1	047365210	CASSETTA ELETTRICA E COPERTURA	ELECTRIC BOX COVER	TUTTI I MODELLI ALL MODELS
3	510245	MORSETTO A VITE	SCREW CLAMP	
4	510249	PIASTRA TERMINALE	END PLATE	
5	047365050	PIASTRA ELETTRICA	ELECTRIC PLATE	
6	999912900	ETICHETTA DI ALIMENTAZIONE PRINCIPALE	MAIN POWER LABEL	
7	510252	MORSETTO	CLAMP	
8	999912380	ETICHETTA DI TENSIONE 400V 50HZ 3PH	TENSION LABLE 400V 50HZ 3PH	
9	510263	MORSETTO	CLAMP	
10	510264	PIASTRA TERMINALE PER MORSETTO	END PLATE FOR CLAMP	
11	522025AS	CONTATTORE COMANDO MOTORE 1-2	MOTOR CONTROL CONTACTOR 1-2	
12	522020AS	CONTATTORE COMANDO DISCESA	DOWN COMMAND CONTACTOR	
13	522006AS1	CONTATTORE COMANDO SOLLEVAMENTO	LIFTING COMMAND CONTACTOR	
14	507107	FUSIBILE RITARDATO	DELAYED FUSE	
15	515025	PORTA FUSIBILE TRIPOLARE	THREE-POLE FUSE PORT	
16	507095	FUSIBILE 1A FAST	FUSE 1A FAST	
17	515027	PORTAFUSIBILE DOPPIO	DOUBLE FUSE HOLDER	
18	239018	RONDELLA	WASHER	
19	220005	VITE	SCREW	
20	507069	FUSIBILE PROTEZIONE LINEA 24VAC	FUSE LINE PROTECTION 24VAC	
21	528031	TRASFORMATORE 100VA CON PORTAFUSIBILE	100VA TRANSFORMER WITH FUSE HOLDER	
22	047365090	SUPPORTO PER LA SCHEDA ELETTRONICA	SUPPORT FOR THE ELECTRONIC BOARD	
23	SP0000070	KIT SCHEDA ELETTRONICA	ELECTRONIC BOARD KIT	
24	999925400	ETICHETTA PULSANTI/TENSIONE 400V 50Hz 3Ph	BUTTON LABEL/VOLTAGE 400V 50Hz 3Ph	
25	518302	KIT INTERRUTTORE COMPLETO	COMPLETE MAIN SWITCH KIT	
26	569046	SEGNALE ACUSTICO	BUZZER	
28	517045AS2	PULSANTE	BUTTON	
29	510277	MORSETTO CON 4 CONNESSIONI	CLAMP WITH 4 CONNECTIONS	
30	048565540	GUIDA DIN	DIN GUIDE	
48	047365110	CAVO COLONNA PRINCIPALE	MASTER COLUMN CABLE	
49	047365130	SENSORE DI PROSSIMITÀ FCP1 CON CAVO	PROXIMITY SENSOR FCP1 WITH CABLE	
50	047365141	MICRO INTERRUTTORE DISCESA COLONNA PRINCIPALE	MASTER COLUMN LIFT DOWN MICRO SWTICH	
51	047365280	CAVO DA SCATOLA DI DERIVAZIONE A COLONNA PRINCIPALE	CABLE FROM JUNCTION BOX TO MASTER COLUMN	
52	599008AS	PRESSACAVO	CABLE GLAND	
53	599009AS	PRESSACAVO	CABLE GLAND	
54	599010AS	PRESSACAVO	CABLE GLAND	
56	SP0000100	FINECORSA	LIMIT SWITCH KIT	
58	220052	VITE	SCREW	
60	510262	MORSETTO A DOPPIO COLLEGAMENTO	DOUBLE LINK TERMINAL	



IMPIANTO ELETTRICO  
ELECTRIC INSTALLATION**07B** **0**

RIF. REF	CODICE CODE	DESCRIZIONE	DESCRIPTION	APPLICAZIONE APPLICATION
1	SP0000110	KIT CASSETTA DI DERIVAZIONE	JUNCTION BOX KIT	TUTTI I MODELLI ALL MODELS
2A	99990491	ETICHETTA INDICATORE DI TERRA	GROUND INDICATOR LABEL	
2B	224003	DADO	NUT	
2C	239018	RONDELLA	WASHER	
2D	206226	VITE	SCREW	
3	047318750	PIASTRA DI SUPPORTO PER SCATOLA DI GIUNZIONE	SUPPORT PLATE FOR JUNCTION BOX	
4	99990758	ETICHETTA DI PERICOLO TENSIONE	VOLTAGE DANGER LABEL	
5	047365161	SENSORE PROXIMITY FCP2 CON CAVO	FCP2 PROXIMITY SENSOR WITH CABLE	
6	SP0000100	KIT FINECORSA COMPLETO	COMPLETE LIMIT SWITCH KIT	
7	047365121	CAVO M2	CABLE M2	
8	047365171	CAVO MICRO INTERRUTTORE FC4	MICRO SWITCH CABLE FC4	





Denominazione tavola – Table definition

CONNESSIONI COLONNE  
COLUMN CONNECTIONS

N°  
tavola

Table  
No

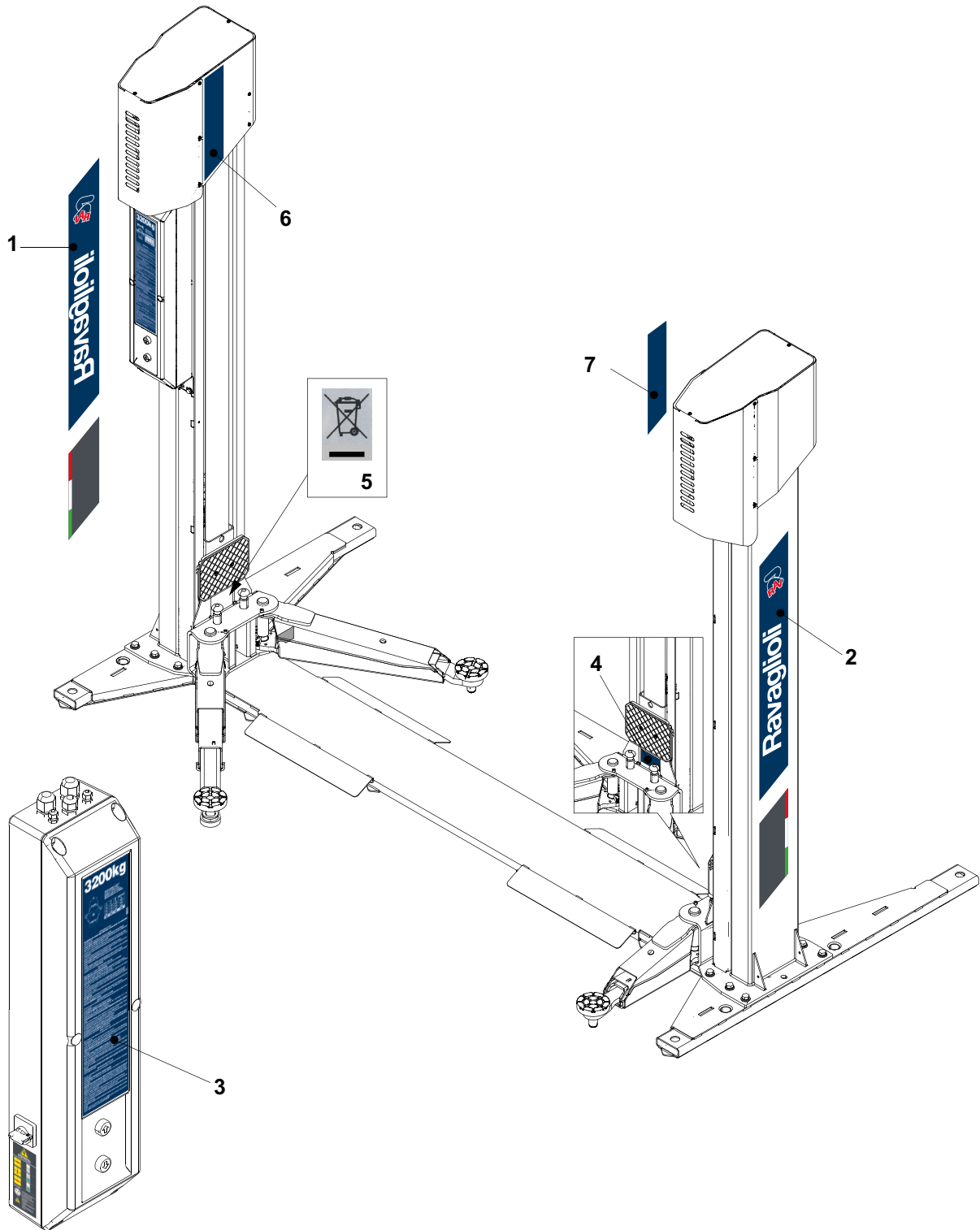
Indice di  
modifica

Change  
index

**08**

**0**

RIF. REF	CODICE CODE	DESCRIZIONE	DESCRIPTION	APPLICAZIONE APPLICATION
1	0474120110	PEDANA	EXTERNAL PLATFORM	TUTTI I MODELLI ALL MODELS



ADESIVI E TARGHETTE  
STICKERS AND PLATES**09** **0**

RIF. REF	CODICE CODE	DESCRIZIONE	DESCRIPTION	APPLICAZIONE APPLICATION
1	999925350	ADESIVO RAV COLONNA COMANDO	RAV STICKER COMMAND COLUMN	TUTTI I MODELLI ALL MODELS
2	999925360	ADESIVO RAV COLONNA OPPOSTA	RAV STICKER OPPOSITE COLUMN	
3	999925250	ADESIVO UNICO 3200 KG RAV	UNIQUE STICKER 3200 KG	
4	999925100	TABELLA PORTATA 3200 KG RAV	CAPACITY TABLE 3200 KG	
5	999916311	ET.CASSONETTO RIFIUTI BARRAT	WASTE DUMPSTER PLATE	
6	999924920	ADESIVO RAV CARTER DX	RH CARTER STICKER	
7	999924930	ADESIVO RAV CARTER SX	LH CARTER STICKER	



# Ravaglioli

---

- Per eventuali chiarimenti interpellare il più vicino rivenditore oppure rivolgersi direttamente a  
Servizio assistenza tecnica: **RAVAGLIOLI S.p.A.** - Via 1° Maggio, 3 - 40037 Pontecchio Marconi - Bologna Italia  
Tel. (+39) 051 6781511 - Telex 510697 RAV I - Fax (+39) 051 846349 - e-mail: [aftersales@ravaglioli.com](mailto:aftersales@ravaglioli.com)

---

- For any further information please contact your nearest dealer or speak directly to  
Technical services: **RAVAGLIOLI S.p.A.** - Via 1° Maggio, 3 - 40037 Pontecchio Marconi - Bologna Italy  
Phone (+39) 051 6781511 - Telex 510697 RAV I - Fax (+39) 051 846349 - e-mail: [aftersales@ravaglioli.com](mailto:aftersales@ravaglioli.com)

---