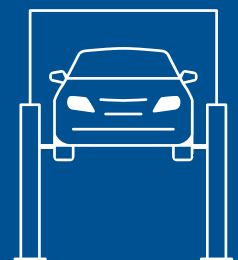


From History to the Future





Design actualisé :

un contour moderne qui apporte modernité et facilité d'utilisation à l'atelier

ADN innovant :

des composants durables de haute qualité, testés pour 20000 cycles

Évolutivité :

les ponts élévateurs sont conçus pour le système de connectivité en atelier TEq-Link

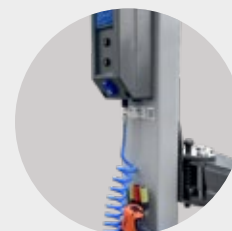
Issue des ponts
élevateurs à 2 colonnes
les plus vendus, la
Legend Series consolide
les **connaissances en**
ingénierie de Ravaglioli
et les transforme en
un **ensemble innovant.**
Tournée vers l'avenir tout
en honorant le passé,
Ravaglioli s'est fixé un
objectif important : unir
performances et design.



Moteurs spéciaux
à hautes performances pour garantir puissance et durée dans le temps.

Blocage de bras
automatique, dégagé au sol - géométrie conique autobloquante.

Possibilité d'installation sans portique puisque les câbles peuvent être placés dans le sol.



Versions E équipées de double panneau de de contrôle et Kit d'énergie.

Lubrification permanente et automatique des écrous, efficace pendant la montée et la descente.

Vis en acier, roulée, à haute résistance, pour garantir la durée dans le temps.



Équipé d'un **système sonore** antiécrasement des pieds. Sans garde-pieds mécaniques.

Qualité supérieure des composants.



Poulie en aluminium avec fonction de refroidissement.



Roulements à longue durée de vie.



Écrou porteur en bronze 50 % plus long.



Moteurs avec carter de refroidissement renforcé.



Robuste verrouillage automatique des bras.

KPX42E

La géométrie des bras a été conçue pour le levage des voitures, des véhicules commerciaux et des fourgons à empattement long.

Structure asymétrique des bras : deux bras longs et deux bras courts.

KPX42LIK

Bras a structure symétrique : quatre bras longs a 3 étages.

Conçu pour le levage de fourgons à empattement long.



4.2

KPX55LIKTA

La géométrie des bras a été conçue pour le levage des véhicules commerciaux et des fourgons à empattement long ainsi que voitures et véhicules blindés.

Version avec deux bras a 3 étages et deux bras (pour réglages courts) à 4 étages.

5.5



Montée et descente contrôlées en appuyant sur un bouton placé à une hauteur ergonomique.



Hauteur minimale des tampons adaptée au chargement y compris des voitures blindées.

Installation intelligente et flexible.

Amélioration jusqu'à 20 % du temps d'installation. La synchronisation électronique permet d'éviter l'installation et le réglage du câble d'égalisation. Les ponts élévateurs peuvent être installés de manière flexible grâce à trois positions réglables en largeur.

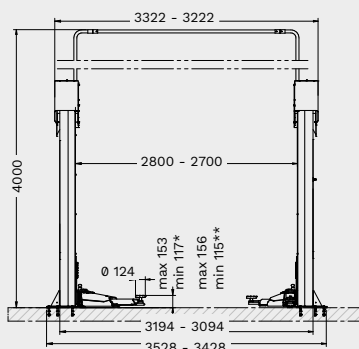
Plus d'espace pour se déplacer autour du véhicule.

Le pont élévateur est conçu de manière à maximiser sa disposition tout en assurant un minimum d'espace.

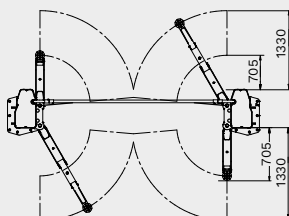
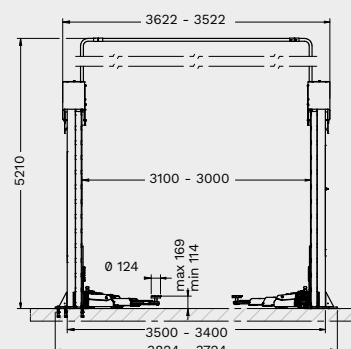


Données techniques

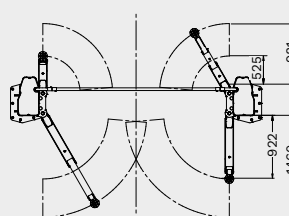
KPX42E
KPX42ELIK-KPX42LIK



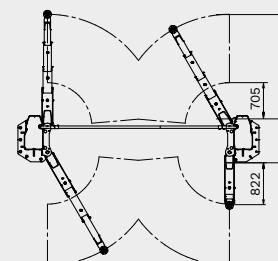
KPX55ELIKTA
KPX55LIKTA



KPX42LIK



KPX42E



	KPX42E	KPX42LIK	KPX55LIKTA
Portée	4200 kg	4200 kg	5500 kg
Hauteur d'élévation max.	2042 mm	2042 mm	2052 mm
Temps d'élévation	58 s	58 s	58 s
Hauteur tampon min.	117 mm	115 mm	114 mm
Hauteur tampon max.	153 mm	156 mm	169 mm
Hauteur colonnes	2860 mm	2860 mm	3080 mm
Largeur passage	2504 mm	2504 mm	2762 mm
Hauteur plafond min.	4100 mm	4100 mm	5300 mm
Modèle de bras	asymétrique	symétrique	asymétrique
Longueur des bras avant min.	525 mm	705 mm	705 mm
Longueur des bras avant max.	981 mm	1330 mm	1790 mm
Longueur des bras arrière min.	922 mm	705 mm	822 mm
Longueur des bras arrière max.	1460 mm	1330 mm	1791 mm
Alimentation électrique	2x3.5 kW	2x3.5 kW	2x3.5 kW
Largeur	3428-3528 mm	3428-3528 mm	3724-3824 mm
Hauteur	4000 mm	4000 mm	5210 mm

	N° article	Double panneau de contrôle + Kit d'énergie
KPX42E	RAV.KPX42.198303	✓
KPX42LIK	RAV.KPX42.198440	
KPX42ELIK	RAV.KPX42.198488	✓
KPX55LIKTA	RAV.KPX55.198945	
KPX55ELIKTA	RAV.KPX55.198976	✓

TEq-Link
connected workshop

Tous les modèles de cette série
sont dotés de boutons de montée/
descente et connectivité TEq-Link.

Accessoires



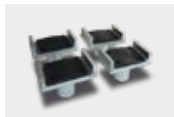
VSG.2CALL.901071
Kit de 8 rehausses pour tampons
4 rehausses x H 89 mm + 4 rehausses
x H 127 mm, 2 brides de support
rehausses



VSG.2CALL.901248
Kit de 4 rehausses pour tampons
4 rehausses x H 200 mm, 2 brides de
support rehausses



VSG.2CALL.901163
Kit adaptateurs pour tampons pour
prise châssis
1 jeu de 4 unités



VSG.2CALL.901330
Kit tampons en U
1 jeu de 4 tampons



VSG.2CALL.901538
Kit tampons pour véhicules TESLA
1 jeu de 4 tampons



VSG.2CALL.901859
Kit de support pour Mercedes Classe G
1 jeu de 4 tampons



VSG.2CALL.901712
Kit de support pour Sprinter/Crafter
1 jeu de 6 tampons, pour Mercedes
Sprinter et Volkswagen Crafter
ancienne et nouvelle série



VSG.2CALL.901606
Kit de support pour Ducato/Boxer/
Jumper
1 jeu de 4 tampons, 2 à l'avant et 2 à
l'arrière



VSG.2CELM.902344
Kit d'augmentation de la hauteur pour
passage aérien des câbles
Jusqu'à + 1.5 m



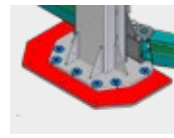
VSG.2CELM.901927
Anneau pour le déplacement des
colonnes (3.2 t - 3.5 t - 4.2 t)
Facilite l'installation du pont
élévateur. Réutilisable pour d'autres
installations



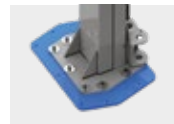
VSG.2CELM.902498
Passage des câbles au sol
Permet d'enterrer les câbles de
connexion, éliminant ainsi le passage
des câbles en hauteur et toute
contrainte de hauteur, idéal pour les
ateliers avec des plafonds bas



VSG.2CELM.902894
Anneau pour le déplacement des
colonnes (5.5 t)
Facilite l'installation du pont
élévateur. Réutilisable pour d'autres
installations



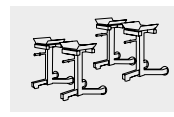
VSG.2CALL.902412
Kit plaques de répartition (5.5 t)
1 jeu de 2 plaques, permet d'installer
le pont élévateur même sur de dalle
de faible épaisseur



VSG.2CALL.901453
Kit plaques de répartition (4.2/4.5 t)
1 jeu de 2 plaques, permet d'installer
le pont élévateur même sur de dalle
de faible épaisseur



VSG.2CALL.902818
Kit de supports pour rehausser les
véhicules
1 jeu de 4 rampes, hauteur de rampe
60 mm



VSG.2CALL.902085
Kit de supports pour le contrôle de
géométrie
1 jeu de 4 supports



VSG.2CALL.902641
Bac magnétique
1 jeu de 2 plateaux



VSG.2CALL.902511
Support pour outillage pneumatique
Support d'outil ergonomique



VSG.2CELM.903044
Kit d'extension pour bras (pour les
modèles LIK/ELIK uniquement)
1 jeu de 2 pièces, capacité réduite à
3500 kg



RAV Italy

Vehicle Service Group Italy S.r.l.

Via Filippo Brunelleschi 9
44020 Ostellato (FE)
Italy

☎ +39.051.6781511
☎ +39.051.846349
✉ rav@ravaglioli.com

RAV France

RAV France SARL

4, Rue De Longue Raie
ZAC de la Tremblaie
91220 Le Plessis Pâté
France

☎ +33.1.60.86.88.16
☎ +33.1.60.86.82.04
✉ rav@ravfrance.fr

RAV Germany

BlitzRotary GmbH

Hüfingener Straße 55
78199 Bräunlingen
Germany

☎ +49.771.9233.0
☎ +49.771.9233.99
✉ ravd@ravaglioli.com

RAV UK


Vehicle Service Group UK Ltd

3 Fourth Avenue,
Bluebridge Industrial Estate
Halstead, Essex, CO9 2SY
United Kingdom

☎ +44.1787.477711
☎ +44.1787.477720
✉ rav@ravaglioli.com

DRD46U(03)

Les caractéristiques techniques et illustrations présentées dans cette brochure ne sont pas contraignantes. Nos produits sont sujets à des modifications techniques, et l'état à la livraison peut donc différer.

Member of VSG - Vehicle Service Group
a  company

