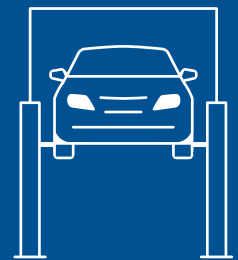
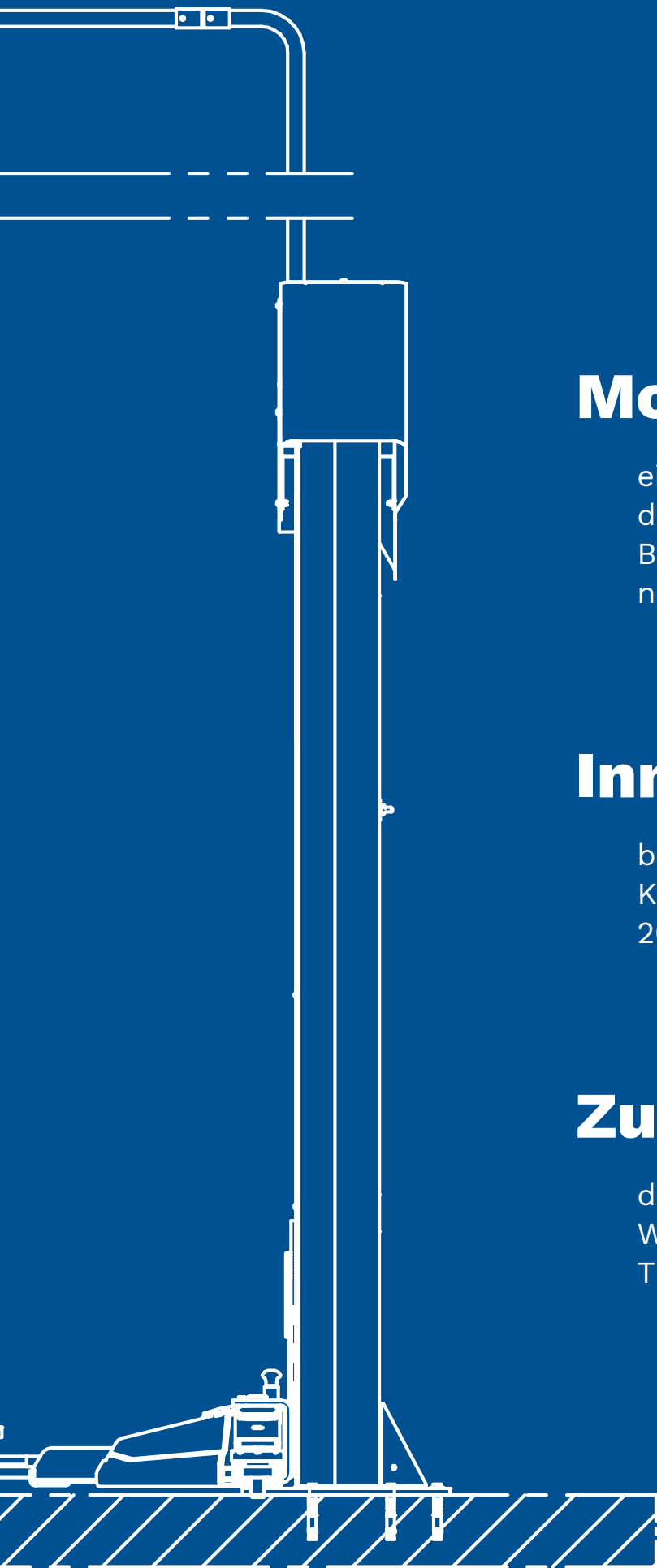


From History to the Future





Modernes Design:

eine moderne Gestaltung, die die Werkstatt in Sachen Stil und Benutzerfreundlichkeit auf den neuesten Stand bringt

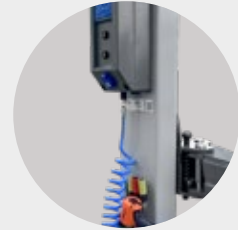
Innovative DNA:

bewährte, hochwertige Komponenten, getestet mit 20000 Hub-Zyklen

Zukunftssicher:

die Hebebühnen sind für das Werkstattkonnektivitätssystem TEq-Link konzipiert

Die aus den erfolgreichsten 2-Säulen-Hebebühnen hervorgegangene **Legend Serie** verbindet das **technische Know-How** von Ravaglioli zu einem **innovativen Angebot**. **Die Zukunft im Blick, aber die Vergangenheit stets würdigend**, hat sich Ravaglioli ein wichtiges Ziel gesetzt: Die Leistung muss mit dem Design übereinstimmen.



Spezielle Hochleistungsmotoren garantieren Leistung und lange Lebensdauer.

Automatische Armarretierung, erleichtert durch eine konische Geometrie.

Möglichkeit das Kabel für die Ausgleichsteuerung im Boden zu verlegen.

E-Versionen mit Bedienung auf beiden Seiten und Energie-Set.

Automatische Dauerschmierung der Muttern zur Gewährleistung eines effektiven Betriebs während des Hoch- und Runterfahrens.

Gerollte Spindel aus gehärtetem Stahl für eine lange Lebensdauer.



Ausgestattet mit einem akustischen Fußschutzsystem. Frei von mechanischen Fußschutzvorrichtungen.

Premiumqualität der Komponenten.



Aluminium-Riemenscheibe mit Kühlfunktion.



Langlebige Lager.



50% längere Bronze-Tragmutter.



Motoren mit verstärktem Gehäuse und Kühlkörper.



Robuste automatische Armverriegelung.

KPX42

Die Geometrie der Tragarme ist speziell für das Heben von PKW, Nutzfahrzeugen und Kleintransportern mit langem Radstand konzipiert.

Asymmetrische Armkonfiguration (zwei lange und zwei kurze Arme).

KPX42LIK

Symmetrische Armkonfiguration (vier lange Arme).

Konzipiert für das Heben von Kleintransportern mit langem Radstand.



4.2

KPX55LIKTA

Die Geometrie der Tragarme ist speziell für das Heben von Nutzfahrzeugen und Kleintransportern mit langem Radstand sowie PKW und gepanzerte Fahrzeuge konzipiert.

Asymmetrische Version mit zwei 3-stufigen langen Armen und zwei 4-stufigen kurzen Armen.

5.5



Anheben/Absenken über Drucktasten auf ergonomischer Höhe.



Mindesthöhe der Tragteller auch für die asymmetrische Aufnahme von gepanzerten Fahrzeugen geeignet.

Smarter und flexibler Aufbau.

Bis zu 20% kürzere Installationszeit. Durch die elektronische Synchronisierung werden der Einbau und die Einstellung des Ausgleichseils überflüssig. Die Hebebühnen können durch die drei breitenverstellbaren Aufbaupositionen flexibel installiert werden.

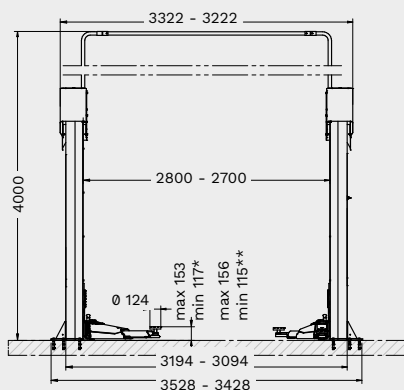
Mehr Platz für die Bewegung um das Fahrzeug herum.

Die Hebebühne ist so konzipiert, dass sie bei minimalem Raumbedarf ein Maximum an Platz bietet.

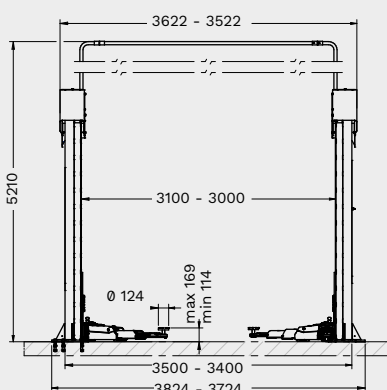


Technische Daten

KPX42-KPX42E
KPX42ELIK-KPX42LIK



KPX55ELIKTA
KPX55LIKTA



* KPX42-KPX42E
** KPX42LIK

	KPX42	KPX42LIK	KPX55LIKTA
Tragfähigkeit	4200 kg	4200 kg	5500 kg
Hubhöhe max.	2042 mm	2042 mm	2052 mm
Hubzeit	58 s	58 s	58 s
Tragtellerhöhe min.	117 mm	115 mm	114 mm
Tragtellerhöhe max.	153 mm	156 mm	169 mm
Säulenhöhe	2860 mm	2860 mm	3080 mm
Durchfahrbreite	2504 mm	2504 mm	2762 mm
Deckenhöhe min.	4100 mm	4100 mm	5300 mm
Tragarm-Ausführung	asymmetrisch	symmetrisch	asymmetrisch
Tragarmlänge vorne min.	525 mm	705 mm	705 mm
Tragarmlänge vorne max.	981 mm	1330 mm	1790 mm
Tragarmlänge hinten min.	922 mm	705 mm	822 mm
Tragarmlänge hinten max.	1460 mm	1330 mm	1791 mm
Antriebsleistung	2x3.5 kW	2x3.5 kW	2x3.5 kW
Breite	3428-3528 mm	3428-3528 mm	3724-3824 mm
Höhe	4000 mm	4000 mm	5210 mm

	Artikel Nr	Bedienung auf beiden Seiten + Energie-Set
KPX42	RAV.KPX42.198259	
KPX42E	RAV.KPX42.198303	✓
KPX42LIK	RAV.KPX42.198440	
KPX42ELIK	RAV.KPX42.198488	✓
KPX55LIKTA	RAV.KPX55.198945	
KPX55ELIKTA	RAV.KPX55.198976	✓

TEq-Link
connected workshop

Alle Modelle dieser Serie sind mit Tasten zum Anheben/Absenken und TEq-Link-Konnektivität ausgestattet.

Zubehör



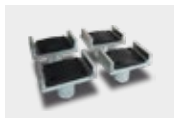
VSG.2CALL.901071
Satz 8 Tragtellererhöhen
4 x H 89 mm, 4 x H 127 mm,
Halteungen



VSG.2CALL.901248
Satz 4 Tragtellererhöhen
4 x H 200 mm, Halteungen



VSG.2CALL.901163
Satz Chassis-Adapteraufnahmen
4 Stk



VSG.2CALL.901330
Satz U-Aufnahmeadapter
4 Stk



VSG.2CALL.901538
Satz 4 Adapter für TESLA-Fahrzeuge
4 Stk



VSG.2CALL.901859
Aufnahme-Kit für Mercedes G-Klasse
1 Satz mit 4 Aufnahmen, 2 vorne und
2 hinten



VSG.2CALL.901712
Aufnahme-Kit für Sprinter/Crafter
1 Satz mit 6 Aufnahmen, für Mercedes
Sprinter und Volkswagen Crafter alte
und neue Serie



VSG.2CALL.901606
Aufnahme-Kit für Ducato/Boxer/
Jumper
1 Satz mit 4 Aufnahmen, 2 vorne und
2 hinten



VSG.2CELM.902344
Galgenerhöhung bis + 1.5 m



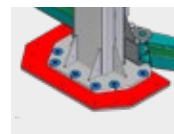
VSG.2CELM.901927
Montagevorrichtung (3.2 t - 3.5 t -
4.2 t)
Für eine leichtere Montage der
Hebebühne



VSG.2CELM.902498
Bodenkabelführung
Verbindungskabel zwischen den
Säulen im Boden verlegt



VSG.2CELM.902894
Montagevorrichtung (5.5 t)
Für eine leichtere Montage der
Hebebühne



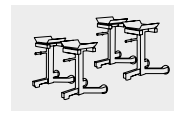
VSG.2CALL.902412
Stützplatten (5.5 t)
Satz mit 2 Platten, die die Installation
auf Böden mit geringer Tragfähigkeit
oder geringer Betondicke ermöglichen



VSG.2CALL.901453
Stützplatten (4.2/4.5 t)
1 Satz mit 2 Platten, die die
Installation auf Böden mit geringer
Tragfähigkeit oder geringer
Betondicke ermöglichen



VSG.2CALL.902818
Unterstellplatten
1 Satz mit 4 Rampen, Rampenhöhe
60 mm



VSG.2CALL.902085
Satz Achsmessstände
1 Satz mit 4 Böcken



VSG.2CALL.902641
Magnetische Werkzeug-Ablageschale
1 Satz mit 2 Schalen



RAV Italy

Vehicle Service Group Italy S.r.l.

Via Filippo Brunelleschi 9
44020 Ostellato (FE)
Italy

+39.051.6781511
+39.051.846349
rav@ravaglioli.com

RAV France

RAV France SARL

4, Rue De Longue Raie
ZAC de la Tremblaie
91220 Le Plessis Pâté
France

+331.60.86.88.16
+331.60.86.82.04
rav@ravfrance.fr

RAV Germany

BlitzRotary GmbH

Hüfingener Straße 55
78199 Bräunlingen
Germany

+49.771.9233.0
+49.771.9233.99
ravd@ravaglioli.com

RAV UK

Vehicle Service Group UK Ltd

3 Fourth Avenue,
Bluebridge Industrial Estate
Halstead, Essex, CO9 2SY
United Kingdom

+44.1787.477711
+44.1787.477720
rav@ravaglioli.com

DRD46U(01)

Die in diesem Prospekt angegebenen technischen Daten und Abbildungen sind nicht verbindlich. Unsere Produkte unterliegen technischen Änderungen, so dass der Lieferzustand abweichen kann.

Member of VSG - Vehicle Service Group
a **DOVER** company

