

**J50 HE - J50 PHE
J50 HT - J50 PHT
J50 HA - J50 PHA**

**MANUALE PARTI DI RICAMBIO
SPARE PARTS MANUAL**

0431-R001-2



Redatto da S.D.T. S.r.l. [FT7E]

COMPOSIZIONE	COMPOSITION	ZUSAMMENSETZUNG	COMPOSITION	COMPOSICIÓN
26 pagine (copertine comprese)	26 pages (including cover pages)	26 Seiten (inkl. Deckblätter)	26 pages (pages de la couverture incluses)	26 páginas (incluidas las portadas)
4 pagine numerate	4 numbered pages	4 numerierte Seiten	4 pages numérotées	4 páginas numeradas
1 pagine in bianco	1 blank pages	1 leere Seite	1 page blanche	1 página en blanco
11 tabelle	11 tables	11 Tabellen	11 tableaux	11 tablas
6 tavole ricambi	6 spare parts tables	6 Ersatzteiltabellen	6 planches des pièces de rechange	6 tablas repuestos

- Per eventuali chiarimenti interpellare il più vicino rivenditore oppure rivolgersi direttamente a:
- For any further information please contact your nearest dealer or speak directly to:
- Im Zweifelsfall oder bei Rückfragen wenden Sie sich bitte an den nächsten Händler oder direkt an:
- Pour tout renseignement complémentaire, s'adresser au distributeur le plus proche ou directement à:
- En caso de dudas, para eventuales aclaraciones, póngase en contacto con el distribuidor más próximo o diríjase directamente a:

RAVAGLIOLI S.p.A. - After Sales Service Via 1° Maggio 3 - 40044 Pontecchio Marconi - Bologna - Italy
Phone + 39 (051) 6781511 - Telex 510697 RAV I - Fax + 39 (051) 846349 - e-mail: aftersales@ravaglioli.com

COME ORDINARE UN PEZZO DI RICAMBIO

Per ordinare un pezzo di ricambio occorre fornire al rivenditore autorizzato il n° di **codice** corrispondente, che deve essere ricavato consultando la tavola relativa posta all'interno del manuale ricambi.

La **tavola** (identificata da n° e indice di revisione) deve essere selezionata consultando l'**Indice delle tavole** posto all'inizio del manuale ricambi.

A tale scopo occorre conoscere:

- il **modello** ed il n° di **matricola** della macchina cui il ricambio è destinato (riportati negli appositi campi sulla **targhetta matricola**)

HOW TO ORDER SPARE PARTS

When ordering spare parts, please always indicate the relevant **part number** to the authorised dealer. The number is to be found in the relevant table in the Spare Parts manual.

The **table** (identified by a number and a revision index) must be selected among the ones in the **tables summary** at the beginning of the spare parts manual. In order to choose the appropriate table, you must know the following:

- **Machine model and serial number (indicated on the serial number plate).**

ERSATZTEILBESTELLUNG

Bei der Bestellung von Ersatzteilen muss man dem Vertragshändler die entsprechende **Art.-Nr.** angeben, die den jeweiligen Tafel im Ersatzteillhandbuch entnommen werden können. Die **Tafel** (durch eine Nummer und ein Revisionsverzeichnis identifiziert) kann im **Tafelverzeichnis** zu Beginn des Ersatzteillhandbuchs gewählt werden.

Diesbezüglich muss man folgendes wissen:

- das **Modell** und die **Maschinennummer** der Vorrichtung, für die das Ersatzteil bestimmt ist (in den entsprechenden Feldern auf dem **Maschinenschild** angegeben).
- die **Funktionseinheit, zu der dieses Teil gehört**

PROCEDURE DE COMMANDE D'UNE PIECE DETACHEE

Pour commander une pièce détachée, il est nécessaire de communiquer au revendeur autorisé le n° de **référence** correspondant, que vous trouverez en consultant la planche correspondante située à l'intérieur du manuel pièces détachées.

Pour sélectionner la **planche** (identifiée par un n° et un index de révision), consultez le **sommaire des planches** situé au début du manuel pièces détachées.

Dans ce but, il est nécessaire de connaître :

- le **modèle** et le n° de **série** de la machine à laquelle la pièce est destinée (indiqués sur les champs appropriés

COMO PEDIR UNA PIEZA DE RECAMBIO

Para pedir una pieza de recambio, suministrar al revendedor autorizado el **N° de código** correspondiente, que se debe consultar en la relativa tabla del manual de recambios.

La **tabla** (identificada por el N° y el índice de revisión) debe ser seleccionada consultando el **Índice de las tablas**, ubicado al inicio del manual de recambios.

A tal fin, se debe saber:

- el **modelo** y el **N° de matrícula** de la máquina para la cual se solicita el recambio (indicados en los lugares específicos sobre la **tarjeta matrícula**)

- il gruppo funzionale di cui fa parte il pezzo (facendo riferimento all'**Indice figurato** posto all'interno del manuale ricambi).

N.B.: Ai fini di una corretta gestione dei rischi residui sono ricollocati sulla macchina pittogrammi per il rilievo di quelle zone suscettibili di rischio in fase operativa.

Queste indicazioni sono fornite su etichette autoadesive che recano un proprio codice di identificazione.

Nel caso in cui le etichette venissero smarrite o diventassero illeggibili si prega di ordinarle alla casa costruttrice e ricollocarle.

- **Functional unit to which the part belongs (please refer to the detailed view in the spare parts manual).**

N.B.: For a correct handling of residual risks, pictograms are located on the machine to show the areas subject to risk during operation. These indications are supplied on self-sticking labels bearing an identification code.

Should the labels be lost or become illegible, please order replacements from the manufacturer and attach.

(dabei ist Bezug auf den Figurenindex zu nehmen, der im Ersatzteillhandbuch zu finden ist).

Füreinekorrekte Verhaltensweise bei den noch bestehenden Risiken zeigen Bilderschriftzeichen auf der Ausrüstung an, welche Zonen während des Betriebs Gefahrenquellen darstellen könnten. Diese Hinweise finden Sie auf Selbstkiebeetiketten, die über eine eigene Identifikationscode verfügen.

Wichtig: Bei Verlust oder Unleserlichkeit der Etiketten bestellen Sie diese bitte bei der Herstellerfirma und bringen sie gemäss.

de la **plaque signalétique**)

- **Le groupe fonctionnel dont la pièce fait partie (en faisant référence au sommaire figuré situé à l'intérieur du manuel pièces détachées).**

Pour assurer une gestion correcte des risques résiduels, des pictogrammes sont appliqués sur la machine pour signaler les zones susceptibles de risque en phase de fonctionnement.

Ces informations sont fournies sur des étiquettes autocollantes qui portent chacune un code d'identification.

- **El grupo funcional del cual forma parte la pieza de recambio (haciendo referencia al Índice del manual de recambios).**

Con el fin de una correcta gestión de los riesgos residuos, están colocados en la máquina pitogramas para el relieve de las zonas suceptibles de riesgo en fase operativa.

Estas indicaciones se abastecen en etiquetas autoadhesivas que tienen un propio código de identificación.

Importante: en el caso que las etiquetas se perdieran o se volvieran invisibles se ruega pedir las a la casa constructora y volverlas a colocar.

INDICE FIGURATO

La consultazione dell'indice figurato e dell'indice delle tavole qui di seguito riportato, permette una rapida individuazione dei principali gruppi che costituiscono le macchine e delle relative tavole per l'ordinazione delle parti di ricambio.

ILLUSTRATED SUMMARY

The figure and the following summary allow quick identification of machine main units and relevant tables for ordering spare parts.

FIGUREINDEX

Die Konsultation des Figurenindex und des nachstehenden Tafelverzeichnis ermöglicht ein schnelles Auffinden der Hauptgruppen, aus denen sich die Vorrichtung zusammensetzt und die entsprechenden Tafeln, die für das Bestellen der Ersatzteile erforderlich sind.

Important: en cas de perte des étiquettes ou si elles deviennent illisibles, les commander chez le fabricant directement et les appliquer sur la machine.

SOMMAIRE FIGURE

La consultazione del sommario figurato e del sommario delle tavole indicato qui sotto permette un repérage rapido dei principali gruppi che costituiscono le macchine e delle tavole corrispondenti per comandare le parti detachées.

ÍNDICE

La consulta del índice del manual de recambios y del índice de las tablas que se indican a continuación, permite una rápida individualización de los principales grupos que constituyen las máquinas y de las relativas tablas para solicitar las partes de recambio.

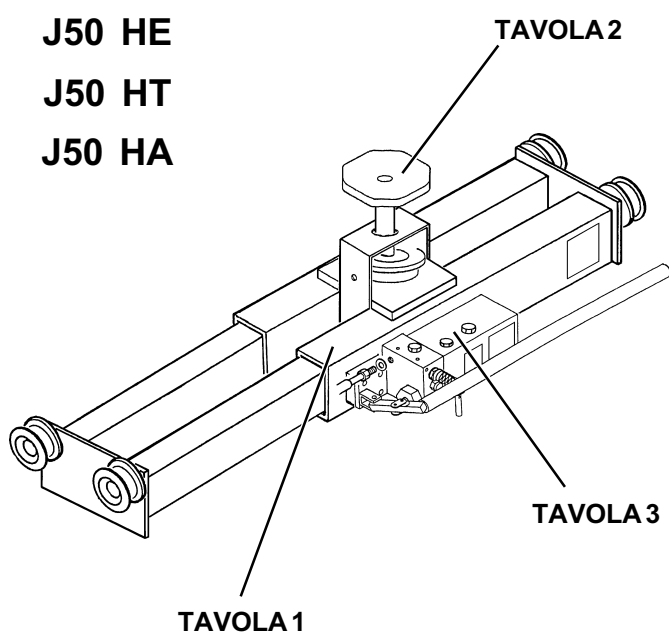
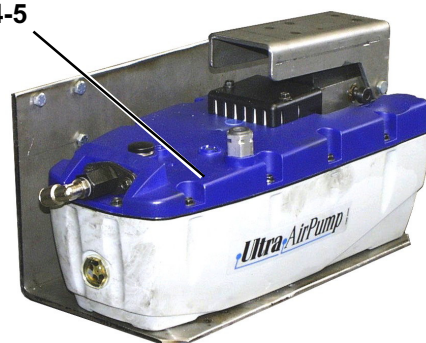


TAVOLA 4-5

J50 PHE
J50 PHT
J50 PHA



INDICE DELLE TAVOLE - INDEX OF SPARE PARTS TABLES

TRAVERSA CROSSPIECE			VALIDA PER I MODELLI APPLY TO MODELS					
N° tavola / Indice modifica Table no./ Change index	Data ultimo aggiornamento Latest revision made on	N° modifica tecnica Technical change on	<i>J50HE</i>	<i>J50HT</i>	<i>J50HA</i>	<i>J50PHE</i>	<i>J50PHT</i>	<i>J50PHA</i>
			Matricola da cui è valida la tavola: Starting from serial no.:					
1/0	01/01	/	00151	00102	NA	00140	00111	NA
1/1	11/02	/	00101	00101
1/2	10/04	5357
1/3	12/04	5377
.	.	/						
.	.	/						

CILINDRO CYLINDER			VALIDA PER I MODELLI APPLY TO MODELS					
N° tavola / Indice modifica Table no./ Change index	Data ultimo aggiornamento Latest revision made on	N° modifica tecnica Technical change on	<i>J50HE</i>	<i>J50HT</i>	<i>J50HA</i>	<i>J50PHE</i>	<i>J50PHT</i>	<i>J50PHA</i>
			Matricola da cui è valida la tavola: Starting from serial no.:					
2/0	11/02	/	00151	00102	00101	00140	00111	00101
2/1	08/06	5349
.	.	/						
.	.	/						

POMPA MANUALE MANUAL PUMP			VALIDA PER I MODELLI APPLY TO MODELS					
N° tavola / Indice modifica Table no./ Change index	Data ultimo aggiornamento Latest revision made on	N° modifica tecnica Technical change on	<i>J50HE</i>	<i>J50HT</i>	<i>J50HA</i>	<i>J50PHE</i>	<i>J50PHT</i>	<i>J50PHA</i>
			Matricola da cui è valida la tavola: Starting from serial no.:					
3/0	01/05	/	00151	00102	00101	NA	NA	NA
.	.	/						
.	.	/						
.	.	/						

POMPA PNEUMO-IDRAULICA PNEUMO-HYDRAULIC PUMP			VALIDA PER I MODELLI APPLY TO MODELS					
N° tavola / Indice modifica Table no./ Change index	Data ultimo aggiornamento Latest revision made on	N° modifica tecnica Technical change on	<i>J50HE</i>	<i>J50HT</i>	<i>J50HA</i>	<i>J50PHE</i>	<i>J50PHT</i>	<i>J50PHA</i>
			Matricola da cui è valida la tavola: Starting from serial no.:					
4/0	11/02	/	NA	NA	NA	00140	00111	00101
.	.	/						
.	.	/						
.	.	/						

POMPA PNEUMO-IDRAULICA PNEUMO-HYDRAULIC PUMP			VALIDA PER I MODELLI APPLY TO MODELS					
N° tavola / Indice modifica Table no./ Change index	Data ultimo aggiornamento Latest revision made on	N° modifica tecnica Technical change on	<i>J50HE</i>	<i>J50HT</i>	<i>J50HA</i>	<i>J50PHE</i>	<i>J50PHT</i>	<i>J50PHA</i>
			Matricola da cui è valida la tavola: Starting from serial no.:					
5/0	11/02	/	NA	NA	NA	00140	00111	00101
.	.	/						
.	.	/						
.	.	/						

SEGNALI OPERATIVI E DI PERICOLO OPERATING AND DANGER SIGNALS			VALIDA PER I MODELLI APPLY TO MODELS					
N° tavola / Indice modifica Table no./ Change index	Data ultimo aggiornamento Latest revision made on	N° modifica tecnica Technical change on	<i>J50HE</i>	<i>J50HT</i>	<i>J50HA</i>	<i>J50PHE</i>	<i>J50PHT</i>	<i>J50PHA</i>
			Matricola da cui è valida la tavola: Starting from serial no.:					
6/0	11/02	/	00151	00102	00101	00140	00111	00101
6/1	06/05	5476
.	.	/						
.	.	/						



Denominazione tavola - Table definition

**TRAVERSA
CROSSPIECE**

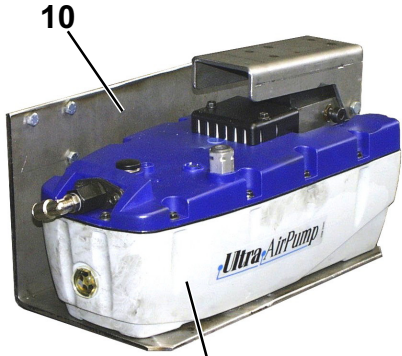
Valida per i modelli - Apply to models

**J50 HE - J50 HT
J50 PHE - J50 PHT**

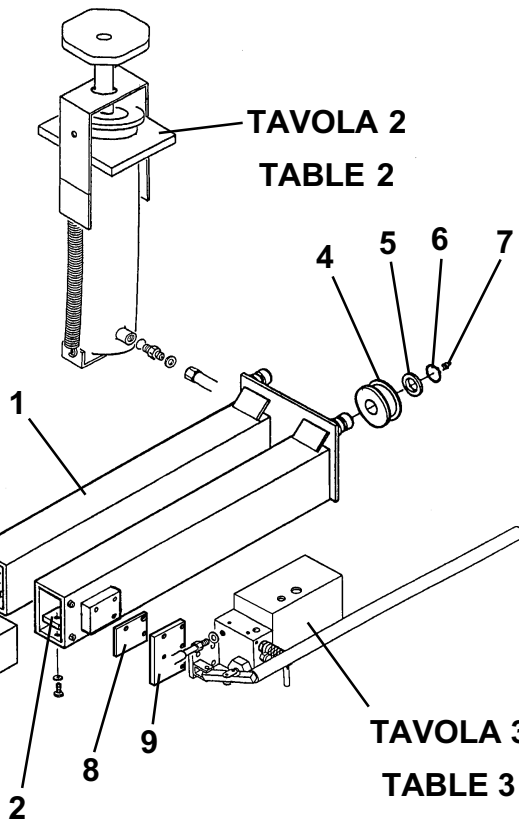
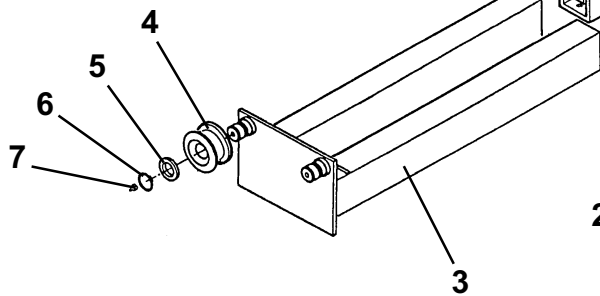
N°tavola / Indice di modifica
Tableno / Change index

1/0

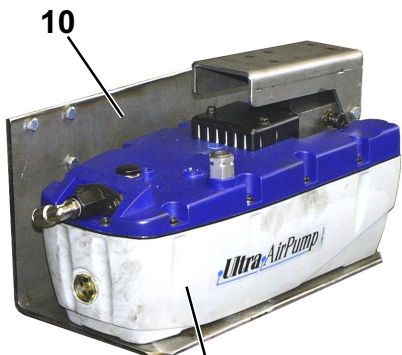
J50 HE - J50 PHE



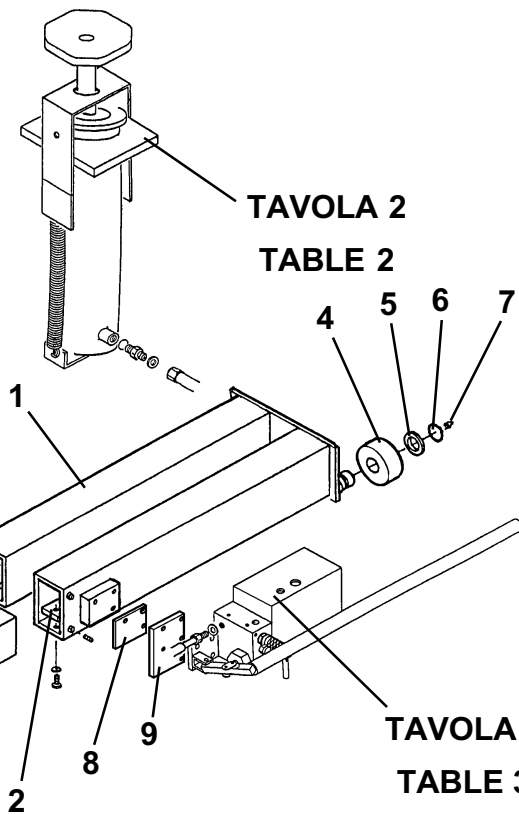
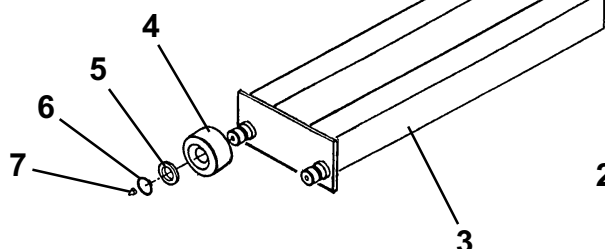
**TAVOLA 4/5 - J50 PHE
TABLE 4/5 - J50 PHE**



J50 HT - J50 PHT



**TAVOLA 4/5 - J50 PHT
TABLE 4/5 - J50 PHT**





Denominazione tavola - Table definition

**TRAVERSA
CROSSPIECE**

Valida per i modelli - Apply to models

**J50 HE - J50 HT
J50 PHE - J50 PHT**N°tavola /
Tablano /
Indice di modifica
Change index**1/0**

RIF. REF.	CODICE CODE	DESCRIZIONE DESCRIPTION		APPLICAZIONE APPLICATION
1	043110051	Insieme traversa fissa	Fixed crosspiece assembly	J50HE - J50PHE
	043110102	Insieme traversa fissa	Fixed crosspiece assembly	J50HT - J50PHT
2	042401111	Piastra arresto	Stop plate	TUTTI I MODELLI-ALL MODELS (*)
3	043110011	Insieme traversa mobile	Moving crosspiece assembly	J50HE - J50PHE
	043110082	Insieme traversa mobile	Moving crosspiece assembly	J50HT - J50PHT
4	043110020	Rullo	Roller	J50HE - J50PHE
	043110091	Rullo	Roller	J50HT - J50PHT
5	04240118RG	Rondella per rullo	Roller washer	TUTTI I MODELLI-ALL MODELS (*)
6	243019	Seeger EST 40	Snap ring EST 40	
7	299010	Ingrassatore	Lubricator	
8	043110190	Distanziale pompa	Pump spacer	
9	043110180	Piastrino pompa	Pump plate	
10	043160280	Staffa supporto pompa	Pump support	J50PHE - J50PHT

30/01/01

(*) Vedi intestazione: "Valida per i modelli" - See: "Apply to models"



Denominazione tavola - Table definition

TRAVERSA CROSSPIECE

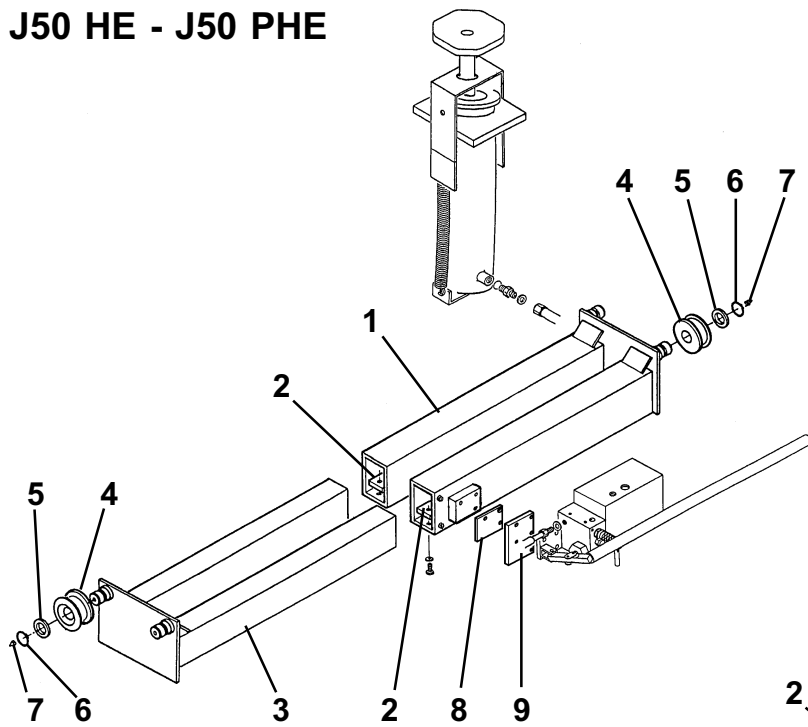
Valida per i modelli - Apply to models

J50 HE - J50 HT - J50 HA
J50 PHE - J50 PHT - J50 PHA

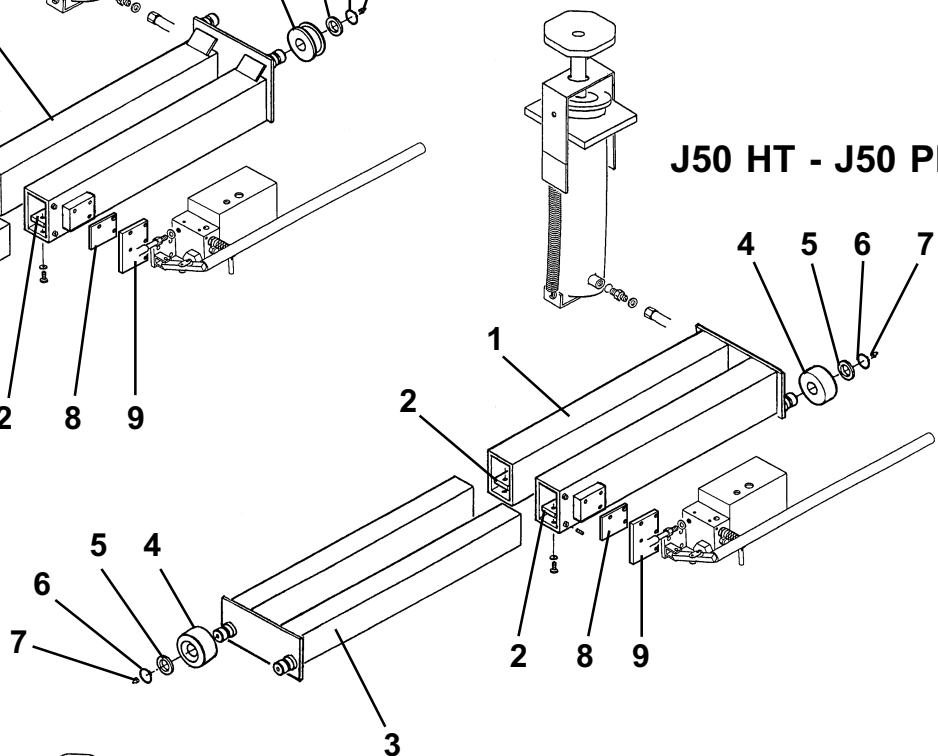
N°tavola / Indice di modifica
Tableno / Change index

1/1

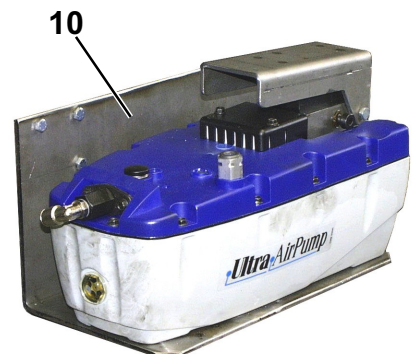
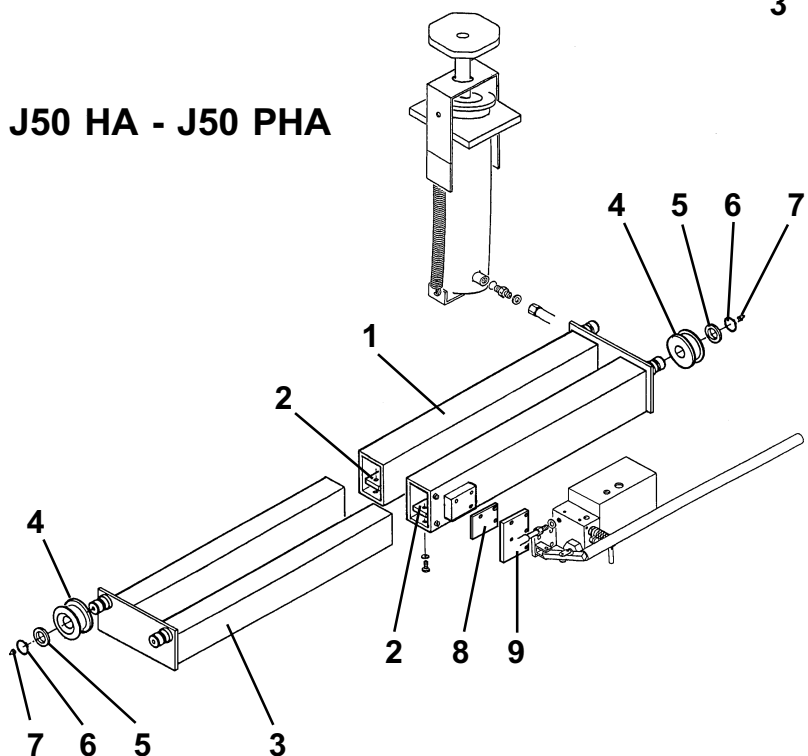
J50 HE - J50 PHE



J50 HT - J50 PHT



J50 HA - J50 PHA



J50 HT - J50 PHT - J50 PHA



Denominazione tavola - Table definition

**TRAVERSA
CROSSPIECE**

Valida per i modelli - Apply to models

**J50 HE - J50 HT - J50 HA
J50 PHE - J50 PHT - J50 PHA**N°tavola / Indice di modifica
Tablano / Change index**1/1**

RIF. REF.	CODICE CODE	DESCRIZIONE DESCRIPTION		APPLICAZIONE APPLICATION
1	043110051	Insieme traversa fissa	Fixed crosspiece assembly	J50HE - J50PHE
	043110102	Insieme traversa fissa	Fixed crosspiece assembly	J50HT - J50PHT
	043110260	Insieme traversa fissa	Fixed crosspiece assembly	J50HA - J50PHA
2	042401111	Piastra arresto	Stop plate	TUTTI I MODELLI-ALL MODELS (*)
3	043110011	Insieme traversa mobile	Moving crosspiece assembly	J50HE - J50PHE
	043110082	Insieme traversa mobile	Moving crosspiece assembly	J50HT - J50PHT
	043110270	Insieme traversa mobile	Moving crosspiece assembly	J50HA - J50PHA
4	043110020	Rullo	Roller	J50HE - J50PHE
	043110091	Rullo	Roller	J50HT - J50PHT
	043110200	Rullo	Roller	J50HA - J50PHA
5	04240118RG	Rondella per rullo	Roller washer	TUTTI I MODELLI-ALL MODELS (*)
6	243019	Seeger EST 40	Snap ring EST 40	
7	299010	Ingrassatore	Lubricator	
8	043110190	Distanziale pompa	Pump spacer	
9	043110180	Piastrino pompa	Pump plate	
10	043160280	Staffa supporto pompa	Pump support	J50PHE - J50PHT - J50PHA

30/11/02

(*) Vedi intestazione: "Valida per i modelli" - See: "Apply to models"



Denominazione tavola - Table definition

TRAVERSA CROSSPIECE

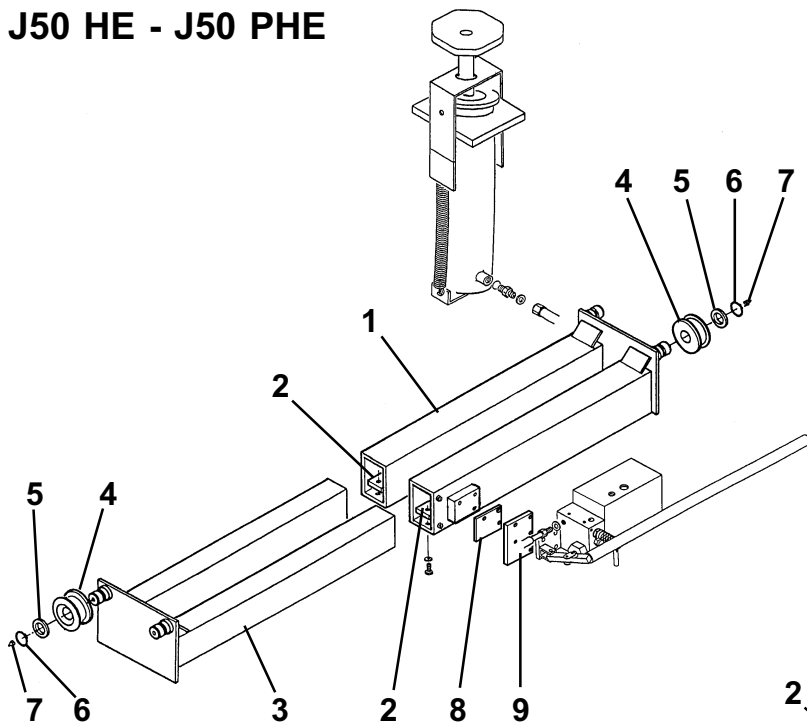
Valida per i modelli - Apply to models

J50 HE - J50 HT - J50 HA
J50 PHE - J50 PHT - J50 PHA

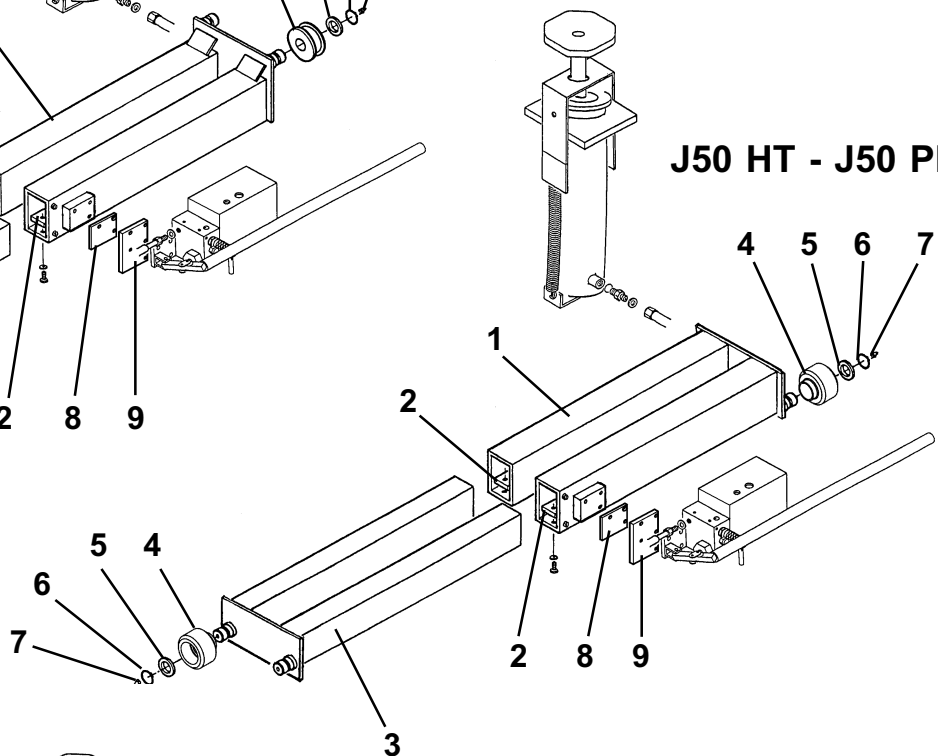
N°tavola / Indice di modifica
Tableno / Change index

1/2

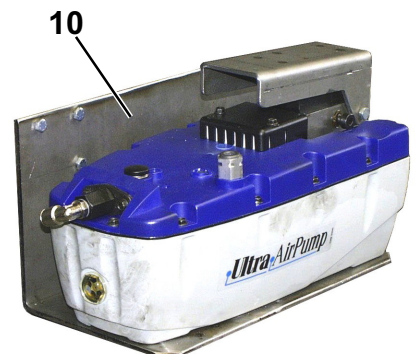
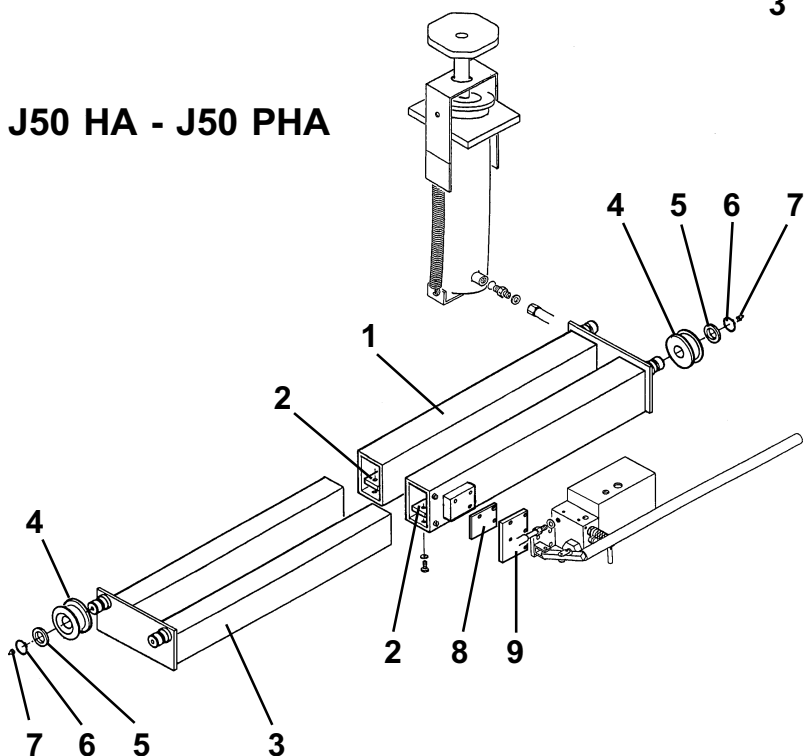
J50 HE - J50 PHE



J50 HT - J50 PHT



J50 HA - J50 PHA



J50 HT - J50 PHT - J50 PHA



Denominazione tavola - Table definition

**TRAVERSA
CROSSPIECE**

Valida per i modelli - Apply to models

**J50 HE - J50 HT - J50 HA
J50 PHE - J50 PHT - J50 PHA**N°tavola / Indice di modifica
Tablano / Change index**1/2**

RIF. REF.	CODICE CODE	DESCRIZIONE DESCRIPTION		APPLICAZIONE APPLICATION
1	043110051	Insieme traversa fissa	Fixed crosspiece assembly	J50HE - J50PHE
	043110102	Insieme traversa fissa	Fixed crosspiece assembly	J50HT - J50PHT
	043110260	Insieme traversa fissa	Fixed crosspiece assembly	J50HA - J50PHA
2	042401111	Piastra arresto	Stop plate	TUTTI I MODELLI-ALL MODELS (*)
3	043110011	Insieme traversa mobile	Moving crosspiece assembly	J50HE - J50PHE
	043110082	Insieme traversa mobile	Moving crosspiece assembly	J50HT - J50PHT
	043110270	Insieme traversa mobile	Moving crosspiece assembly	J50HA - J50PHA
4	043110020	Rullo	Roller	J50HE - J50PHE
	043110110	Rullo	Roller	J50HT - J50PHT
	043110200	Rullo	Roller	J50HA - J50PHA
5	04240118RG	Rondella per rullo	Roller washer	TUTTI I MODELLI-ALL MODELS (*)
6	243019	Seeger EST 40	Snap ring EST 40	
7	299010	Ingrassatore	Lubricator	
8	043110190	Distanziale pompa	Pump spacer	
9	043110180	Piastrino pompa	Pump plate	
10	043160280	Staffa supporto pompa	Pump support	J50PHE - J50PHT - J50PHA

31/10/04

(*) Vedi intestazione: "Valida per i modelli" - See: "Apply to models"



Denominazione tavola - Table definition

TRAVERSA CROSSPIECE

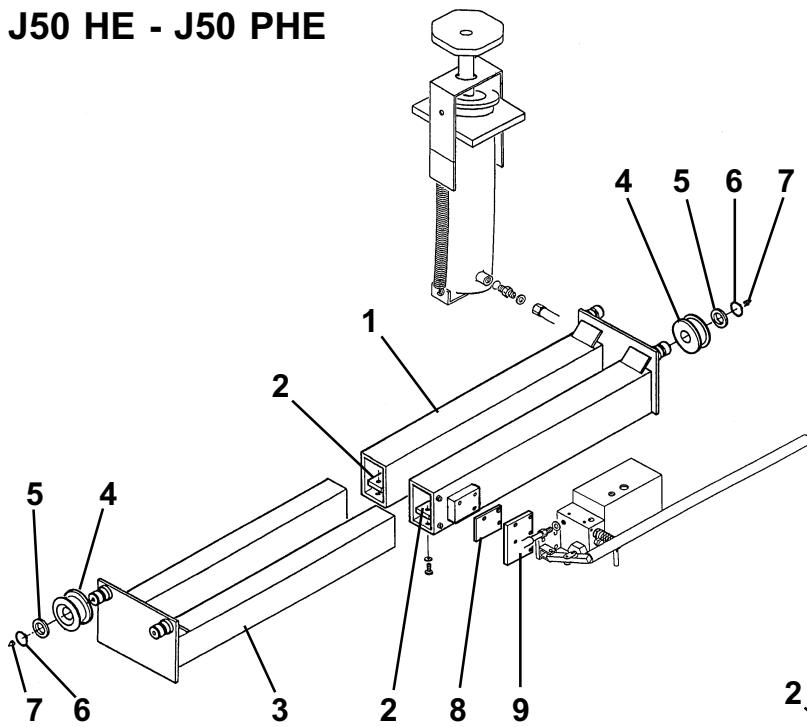
Valida per i modelli - Apply to models

J50 HE - J50 HT - J50 HA
J50 PHE - J50 PHT - J50 PHA

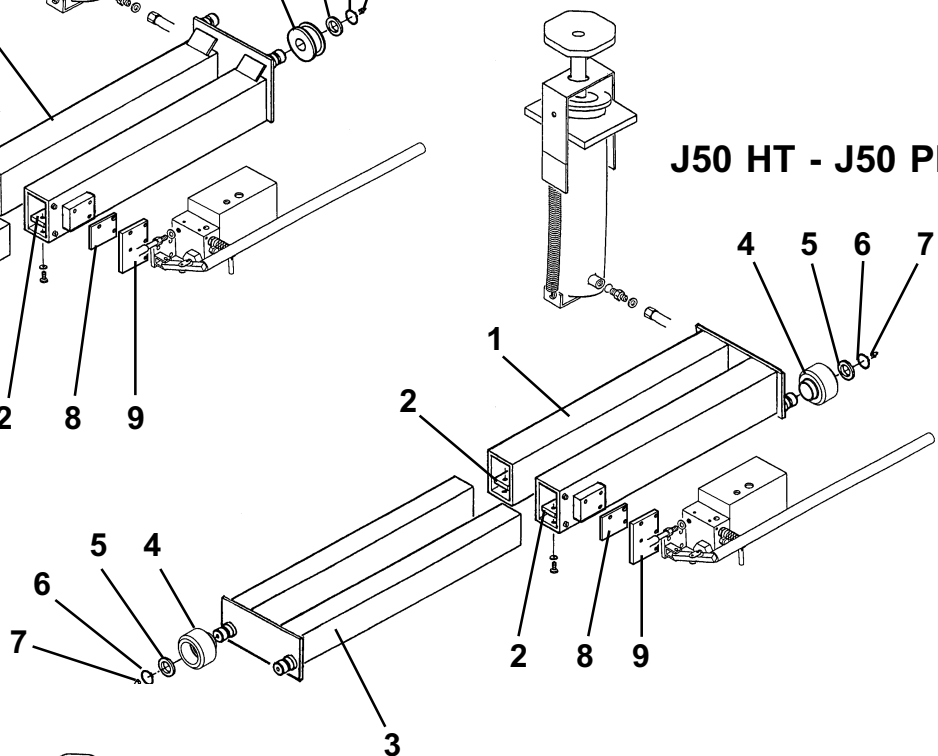
N°tavola / Indice di modifica
Tableno / Change index

1/3

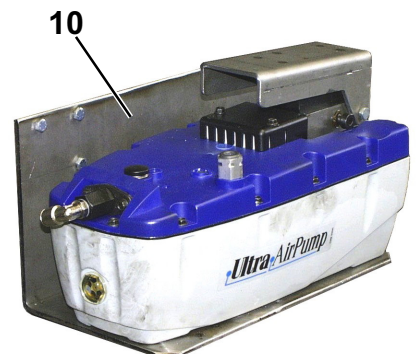
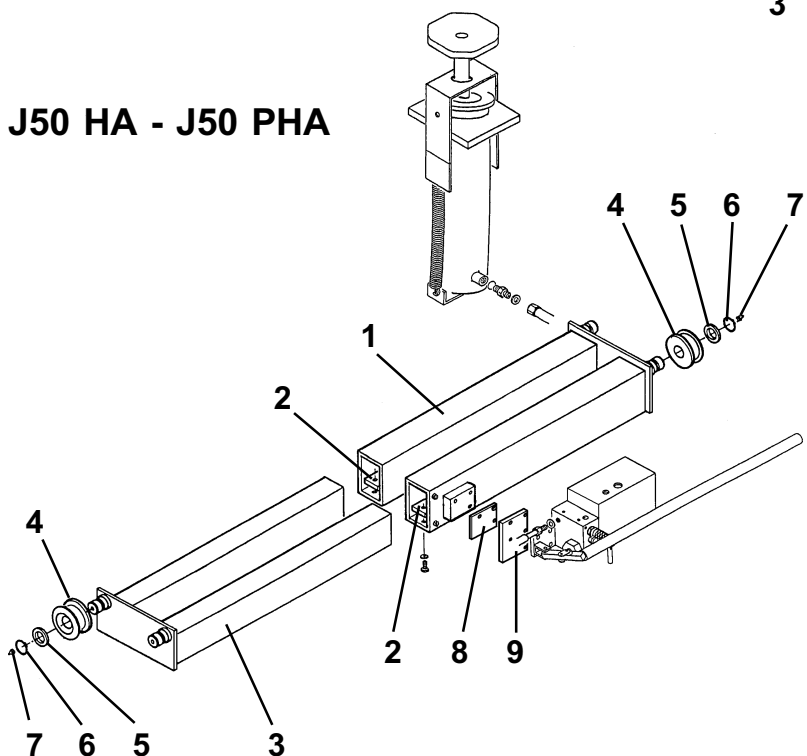
J50 HE - J50 PHE



J50 HT - J50 PHT



J50 HA - J50 PHA



J50 HT - J50 PHT - J50 PHA



Denominazione tavola - Table definition

**TRAVERSA
CROSSPIECE**

Valida per i modelli - Apply to models

**J50 HE - J50 HT - J50 HA
J50 PHE - J50 PHT - J50 PHA**N°tavola / Indice di modifica
Tablano / Change index**1/3**

RIF. REF.	CODICE CODE	DESCRIZIONE DESCRIPTION		APPLICAZIONE APPLICATION
1	043110051	Insieme traversa fissa	Fixed crosspiece assembly	J50HE - J50PHE
	043110102	Insieme traversa fissa	Fixed crosspiece assembly	J50HT - J50PHT
	043110260	Insieme traversa fissa	Fixed crosspiece assembly	J50HA - J50PHA
2	042401111	Piastra arresto	Stop plate	TUTTI I MODELLI-ALL MODELS (*)
3	043110011	Insieme traversa mobile	Moving crosspiece assembly	J50HE - J50PHE
	043110082	Insieme traversa mobile	Moving crosspiece assembly	J50HT - J50PHT
	043110270	Insieme traversa mobile	Moving crosspiece assembly	J50HA - J50PHA
4	043110020	Rullo	Roller	J50HE - J50PHE
	043110110	Rullo	Roller	J50HT - J50PHT
	043110200	Rullo	Roller	J50HA - J50PHA
5	04240118RG	Rondella per rullo	Roller washer	TUTTI I MODELLI-ALL MODELS (*)
6	243019	Seeger EST 40	Snap ring EST 40	
7	299010	Ingrassatore	Lubricator	
8	043110190	Distanziale pompa	Pump spacer	
9	043110180	Piastrino pompa	Pump plate	
10	043160280	Staffa supporto pompa	Pump support	J50PHE - J50PHT - J50PHA

31/12/04

(*) Vedi intestazione: "Valida per i modelli" - See: "Apply to models"



Denominazione tavola - Table definition

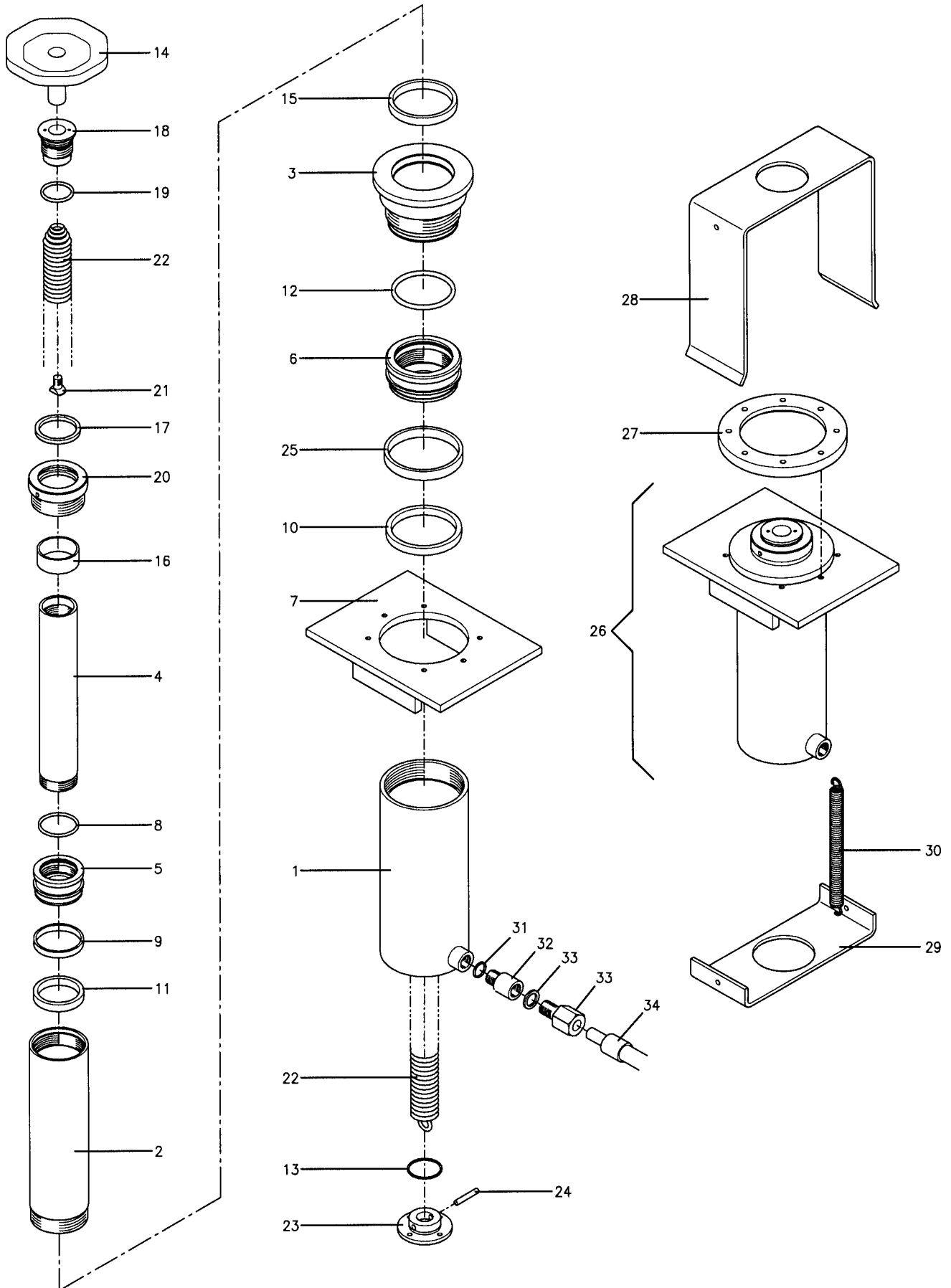
CILINDRO CYLINDER

Valida per i modelli - Apply to models

**J50 HE - J50 HT - J50 HA
J50 PHE - J50 PHT - J50 PHA**

N°tavola / Indice di modifica
Tableno / Change index

2/0





Denominazione tavola - Table definition

**CILINDRO
CYLINDER**

Valida per i modelli - Apply to models

**J50 HE - J50 HT - J50 HA
J50 PHE - J50 PHT - J50 PHA**

N°tavola /
Tablono / Indice di modifica
Change index

2/0

RIF. REF.	CODICE CODE	DESCRIZIONE DESCRIPTION		APPLICAZIONE APPLICATION
1	043160141	Insieme camicia Ø90 bistadio	Twin-stage Ø90 liner assembly	TUTTI I MODELLI - ALL MODELS (*)
2	043160150	Primo stelo Ø70	First rod Ø70	
3	043160160	Ghiera esterna	Outer ring nut	
4	043160171	Secondo stelo Ø45	Second rod Ø45	
5	043160181	Estremità secondo stelo	Second rod end	
6	043160190	Estremità primo stelo	First rod end	
7	043160200	Piastra di appoggio	Support plate	
8	A	Guarnizione OR 2162	OR ring 2162	
9	A	Anello di guida WRE60	Guide ring WRE60	
10	A	Guarnizione GPDEM 9078	Gasket GPDEM 9078	
11	A	Guarnizione GPDEM 6050	Gasket GPDEM 6050	
12	A	Guarnizione OR 3275	OR ring 3275	
13	A	Guarnizione OR 2150	OR ring 2150	
14	043110071	Insieme piattello di supporto	Support cap assembly	
15	A	Anello raschiatore PW70	Scraper ring PW70	
16	630028	Boccola Glycodur	Glycodur bush	
17	A	Anello raschiatore PW45	Scraper ring PW45	
18	043160210	Tappo superiore	Top plug	
19	A	Guarnizione OR 3131	OR ring 3131	
20	043160221	Ghiera guida secondo stelo	Second rod guide ring nut	
21	043160250	Vite blocca molla	Spring lock screw	
22	950001561	Molla	Spring	
23	043160231	Tappo inferiore	Lower plug	
24	234173	Spina	Pin	
25	A	Anello di guida WRE90	Guide ring WRE90	
26	043101031	Insieme cilindro	Cylinder assembly	
27	043160240	Flangia	Flange	
28	043110031	Supporto molla	Spring support	
29	043110041	Supporto molla	Spring support	
30	950020071	Molla	Spring	
31	A	Guarnizione OR	OR gasket	
32	1501A009	Insieme valvola di sicurezza	Security valve assembly	J50HE - J50HT - J50HA
	951010041	Insieme valvola di sicurezza	Security valve assembly	J50PHE - J50PHT - J50PHA
33	399008	Rondella Bonded	Bonded washer	TUTTI I MODELLI - ALL MODELS (*)
34	304036	Raccordo diritto	Straight coupling	
35	042760150	Tubo	Tube	
A	GU4231	Kit guarnizioni cilindro	Cylinder gasket kit	

30/11/02

(*) Vedi intestazione: "Valida per i modelli" - See: "Apply to models"



Denominazione tavola - Table definition

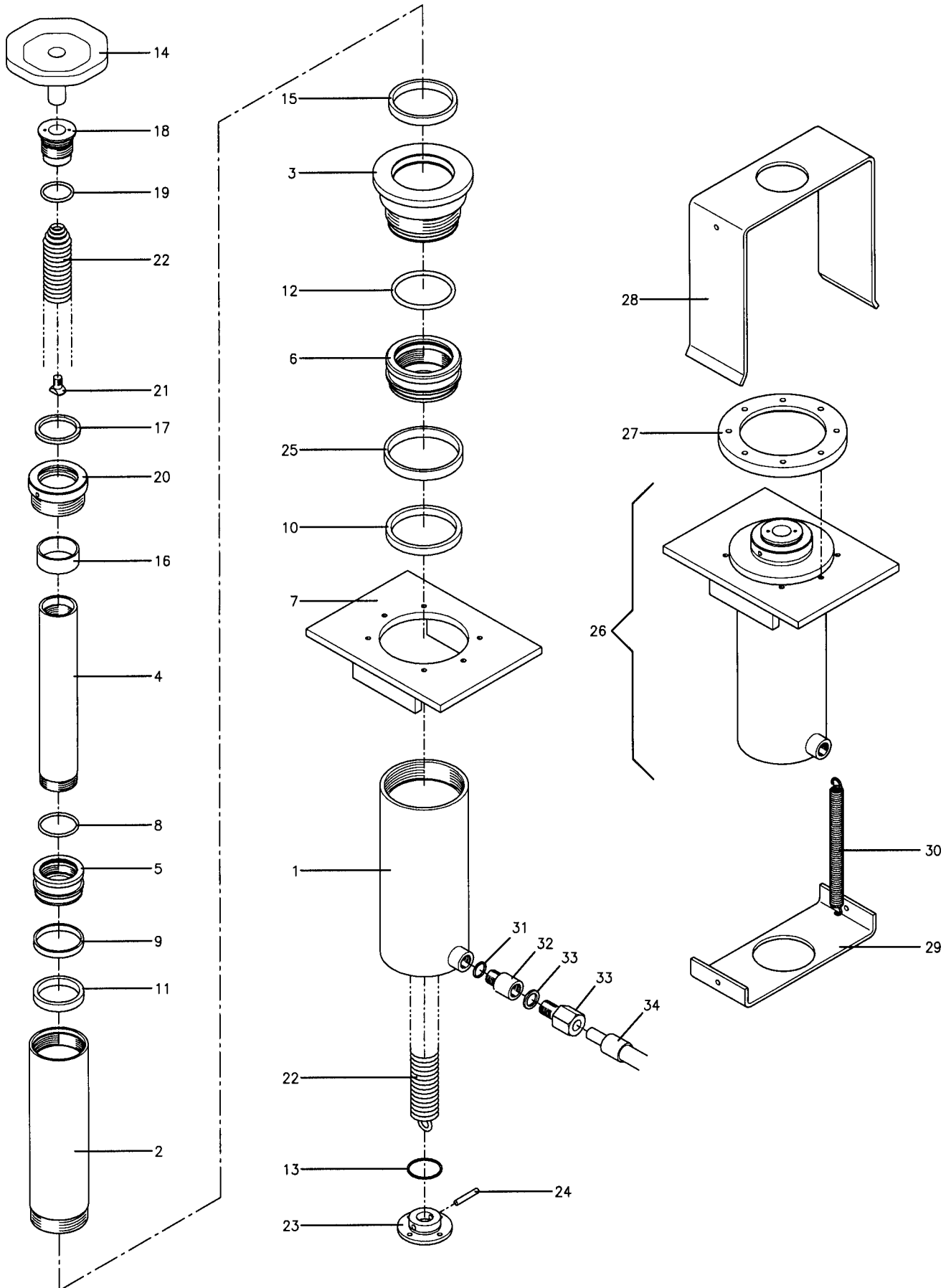
CILINDRO CYLINDER

Valida per i modelli - Apply to models

J50 HE - J50 HT - J50 HA
J50 PHE - J50 PHT - J50 PHA

N°tavola / Indice di modifica
Tableno / Change index

2/1





Denominazione tavola - Table definition

**CILINDRO
CYLINDER**

Valida per i modelli - Apply to models

**J50 HE - J50 HT - J50 HA
J50 PHE - J50 PHT - J50 PHA**N°tavola /
Tablono / Indice di modifica
Change index**2/1**

RIF. REF.	CODICE CODE	DESCRIZIONE DESCRIPTION		APPLICAZIONE APPLICATION
1	043160141	Insieme camicia Ø90 bistadio	Twin-stage Ø90 liner assembly	TUTTI I MODELLI - ALL MODELS (*)
2	043160150	Primo stelo Ø70	First rod Ø70	
3	043160160	Ghiera esterna	Outer ring nut	
4	043160171	Secondo stelo Ø45	Second rod Ø45	
5	043160181	Estremità secondo stelo	Second rod end	
6	043160190	Estremità primo stelo	First rod end	
7	043160200	Piastra di appoggio	Support plate	
8	A	Guarnizione OR 2162	OR ring 2162	
9	A	Anello di guida WRE60	Guide ring WRE60	
10	A	Guarnizione GPDEM 9078	Gasket GPDEM 9078	
11	A	Guarnizione GPDEM 6050	Gasket GPDEM 6050	
12	A	Guarnizione OR 3275	OR ring 3275	
13	A	Guarnizione OR 2150	OR ring 2150	
14	043110290	Insieme piattello di supporto	Support cap assembly	
15	A	Anello raschiatore PW70	Scraper ring PW70	
16	630028	Boccola Glycodur	Glycodur bush	
17	A	Anello raschiatore PW45	Scraper ring PW45	
18	043160210	Tappo superiore	Top plug	
19	A	Guarnizione OR 3131	OR ring 3131	
20	043160221	Ghiera guida secondo stelo	Second rod guide ring nut	
21	043160250	Vite blocca molla	Spring lock screw	
22	950001561	Molla	Spring	
23	043160231	Tappo inferiore	Lower plug	
24	234173	Spina	Pin	
25	A	Anello di guida WRE90	Guide ring WRE90	
26	043101031	Insieme cilindro	Cylinder assembly	
27	043160240	Flangia	Flange	
28	043110031	Supporto molla	Spring support	
29	043110041	Supporto molla	Spring support	
30	950020071	Molla	Spring	
31	A	Guarnizione OR	OR gasket	
32	1501A009	Insieme valvola di sicurezza	Security valve assembly	J50HE - J50HT - J50HA
	951010041	Insieme valvola di sicurezza	Security valve assembly	J50PHE - J50PHT - J50PHA
33	399008	Rondella Bonded	Bonded washer	TUTTI I MODELLI - ALL MODELS (*)
34	304036	Raccordo diritto	Straight coupling	
35	042760150	Tube	Tube	
A	GU4231	Kit guarnizioni cilindro	Cylinder gasket kit	

31/08/06

(*) Vedi intestazione: "Valida per i modelli" - See: "Apply to models"



Denominazione tavola - Table definition

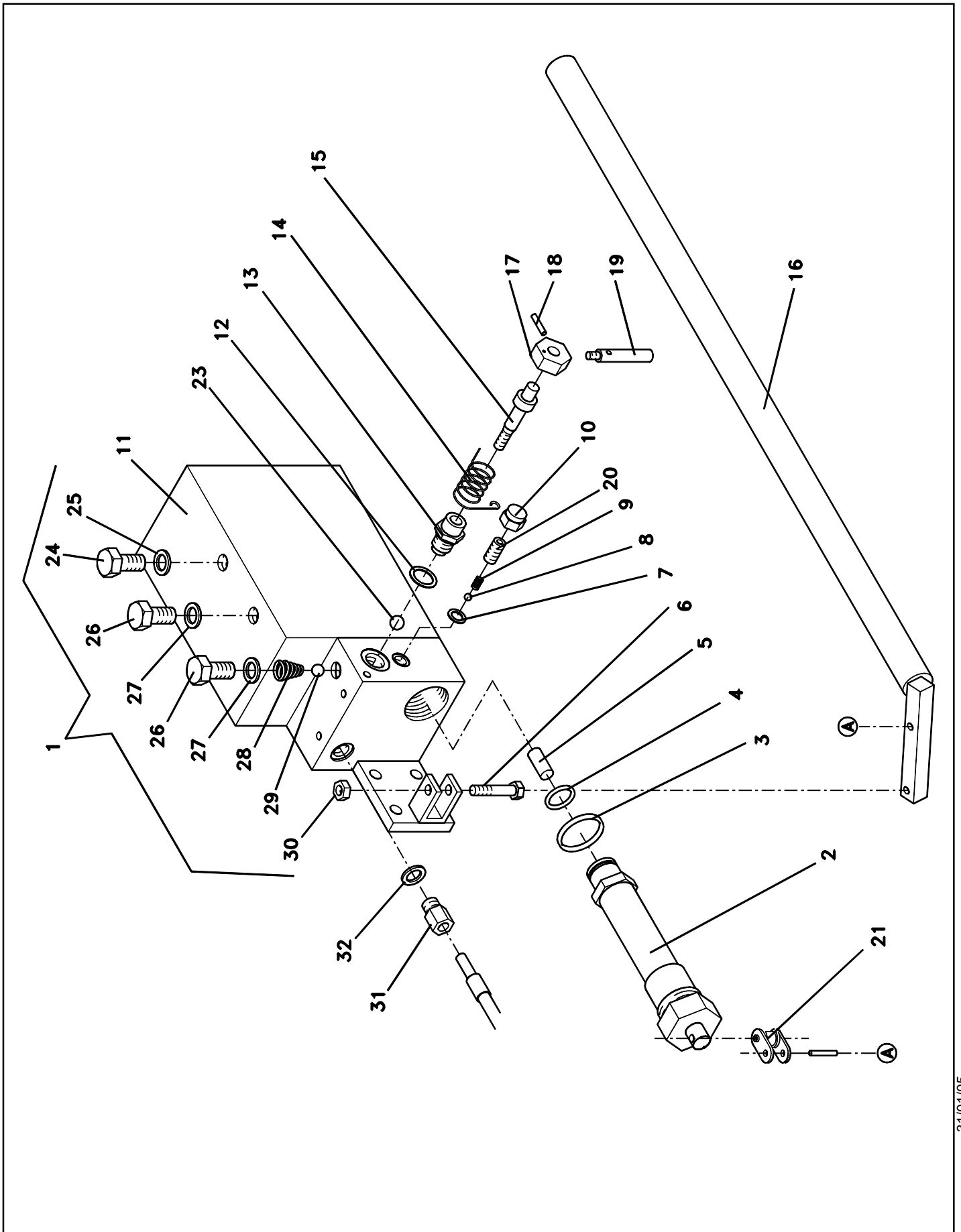
POMPA MANUALE MANUAL PUMP

Valida per i modelli - Apply to models

J50 HE - J50 HT - J50 HA

N°tavola /
Tableno /
Indice di modifica
Change index

3/0





Denominazione tavola - Table definition

**POMPA MANUALE
MANUAL PUMP**

Valida per i modelli - Apply to models

J50 HE - J50 HT - J50 HAN°tavola / Indice di modifica
Tablano / Change index**3/0**

RIF. REF.	CODICE CODE	DESCRIZIONE DESCRIPTION		APPLICAZIONE APPLICATION
1	043101023	Insieme pompa	Pump assembly	TUTTI I MODELLI - ALL MODELS (*)
2	043170980	Gruppo pompante Ø25	Pumping group Ø25	
3	043171020	Guarnizione CSC3543	Gasket CSC3543	
4	401044	Guarnizione OR3081	Gasket OR3081	
5	160171060	Filtro inox Ø10	Inox filter Ø10	
6	201131	Vite TE M8x35	Screw TE M8x35	
7	250003	Rondella di rame Ø10	Copper washer Ø10	
8	699002	Sfera Ø5.5	Sphere Ø5.5	
9	043171030	Molla	Spring	
10	229008	Dado cieco M10	Blind nut M10	
11	043171180	Corpo pompa	Pump body	
12	250015	Rondella rame Ø3/8"	Copper washer Ø3/8"	
13	043171050	Corpo rubinetto	Faucet body	
14	043171060	Molla torsione	Torsion spring	
15	043171070	Perno rubinetto	Faucet pin	
16	043171080	Leva	Lever	
17	043171090	Dado registro molla	Spring registering nut	
18	210126	Grano M6x8	Dowel M6x8	
19	043171100	Leva di scarico	Discharging lever	
20	210053	Grano M10x16	Dowel M10x16	
21	043171110	Giunto	Joint	
23	699011	Sfera Ø11	Sphere Ø11	
24	311003	Tappo carico olio Ø3/8"	Oil loading plug Ø3/8"	
25	259015	Rondella FIBRA	Washer FIBRA	
26	311002	Tappo cilindro 1/4"	Cylinder plug 1/4"	
27	250012	Rondella	Washer	
28	160171040	Molla conica	Conic spring	
29	699006	Sfera Ø3/8"	Sphere Ø3/8"	
30	228011	Dado autobloccante M8	Self-blocking nut M8	
31	304036	Raccordo	Coupling	
32	399008	Rondella Bonded	Bonded washer	

31/01/05

(*) Vedi intestazione: "Valida per i modelli" - See: "Apply to models"



Denominazione tavola - Table definition

POMPA PNEUMO-IDRAULICA PNEUMO-HYDRAULIC PUMP

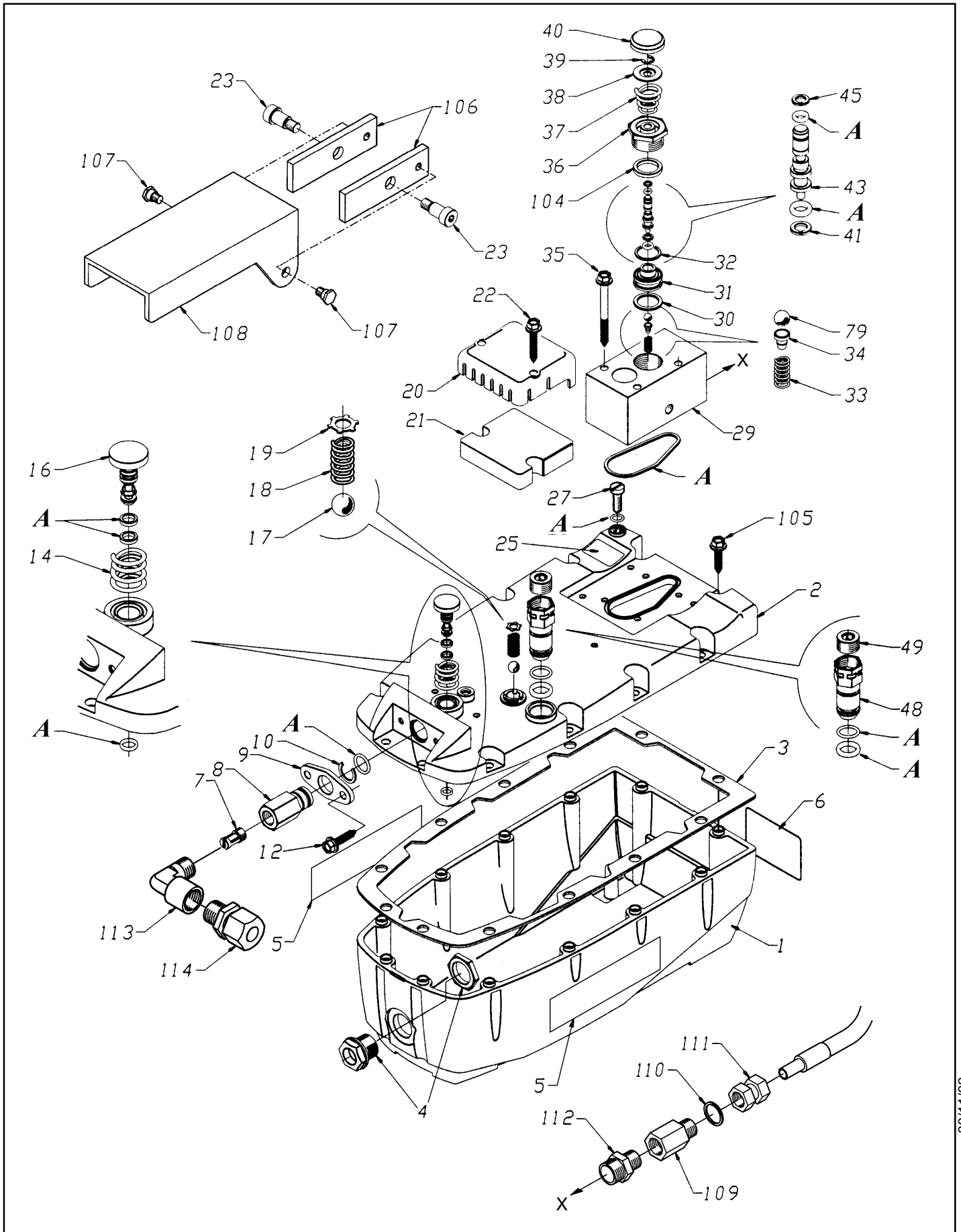
Valida per i modelli - Apply to models

J50 PHE - J50 PHT - J50 PHA

N°tavola /
Tableno /

Indice di modifica
Change index

4/0





Denominazione tavola - Table definition

**POMPA PNEUMO-IDRAULICA
PNEUMO-HYDRAULIC PUMP**

Valida per i modelli - Apply to models

J50 PHE - J50 PHT - J50 PHAN°tavola / Indice di modifica
Tableno / Change index**4/0**

RIF. REF.	CODICE CODE	DESCRIZIONE DESCRIPTION		APPLICAZIONE APPLICATION
1	043171120	Serbatoio	Tank	TUTTI I MODELLI - ALL MODELS (*)
2	050672020	Coperchio	Lid	
4	050672040	Raccordo	Coupling	
5	050672050	Targhetta adesiva	Adhesive plate	
6	050672060	Targhetta adesiva	Adhesive plate	
7	050671510	Filtro aria	Air filter	
8	050672070	Raccordo aria	Air coupling	
9	050672080	Flangia	Flange	
10	050672090	Seeger	Seeger	
12	050672880	Vite	Screw	
14	050672110	Molla	Spring	
16	050672130	Perno	Pin	
17	050672140	Sfera	Ball	
18	050672150	Molla	Spring	
19	050672160	Seeger dentato	Toothed seeger	
20	050672170	Coperchio silenziatore	Silencer lid	
21	050672180	Silenziatore	Silencer	
22	050672190	Vite	Screw	
23	050672200	Vite	Screw	
25	050672220	Targhetta adesiva	Adhesive plate	
27	216015	Vite	Screw	
29	050672240	Blocchetto comando	Control block	
30	050672250	Rondella	Washer	
31	050672260	Sede valvola	Valve housing	
32	050672270	Rondella	Washer	
33	050672280	Molla	Spring	
34	050672290	Guida sfera	Ball guide	
35	050672300	Vite	Screw	
36	050672310	Corpo perno	Pin body	
37	050671060	Molla	Spring	
38	050672320	Rondella	Washer	
39	050672330	Seeger	Seeger	
40	050672340	Coperchio perno	Pin lid	
41	050671860	Anello antiestrusione	Antiextrusion ring	
43	050672350	Perno	Pin	
45	050671850	Anello antiestrusione	Antiextrusion ring	
48	050672360	Raccordo	Coupling	
49	050672370	Tappo	Plug	
79	050672380	Sfera	Ball	
104	050672390	Anello	Ring	
105	050672400	Vite	Screw	
106	043160260	Piastra fulcro leva	Lever fulcrum plate	
107	057915810	Vite	Screw	
108	043160270	Leva	Lever	
109	951010161	Insieme valvola	Valve assembly	
110	399021	Rondella	Washer	
111	304056	Raccordo	Coupling	
112	312115	Raccordo	Coupling	
113	305016	Raccordo	Coupling	
114	302003	Raccordo	Coupling	
115	314027	Ins. pompa pneumoidraulica	Compr. air-hydraulic pump switch	
A	GU 4220	Kit guarnizioni pompa	Pump gasket kit	

(*) Vedi intestazione: "Valida per i modelli" - See: "Apply to models"

30/11/02



Denominazione tavola - Table definition

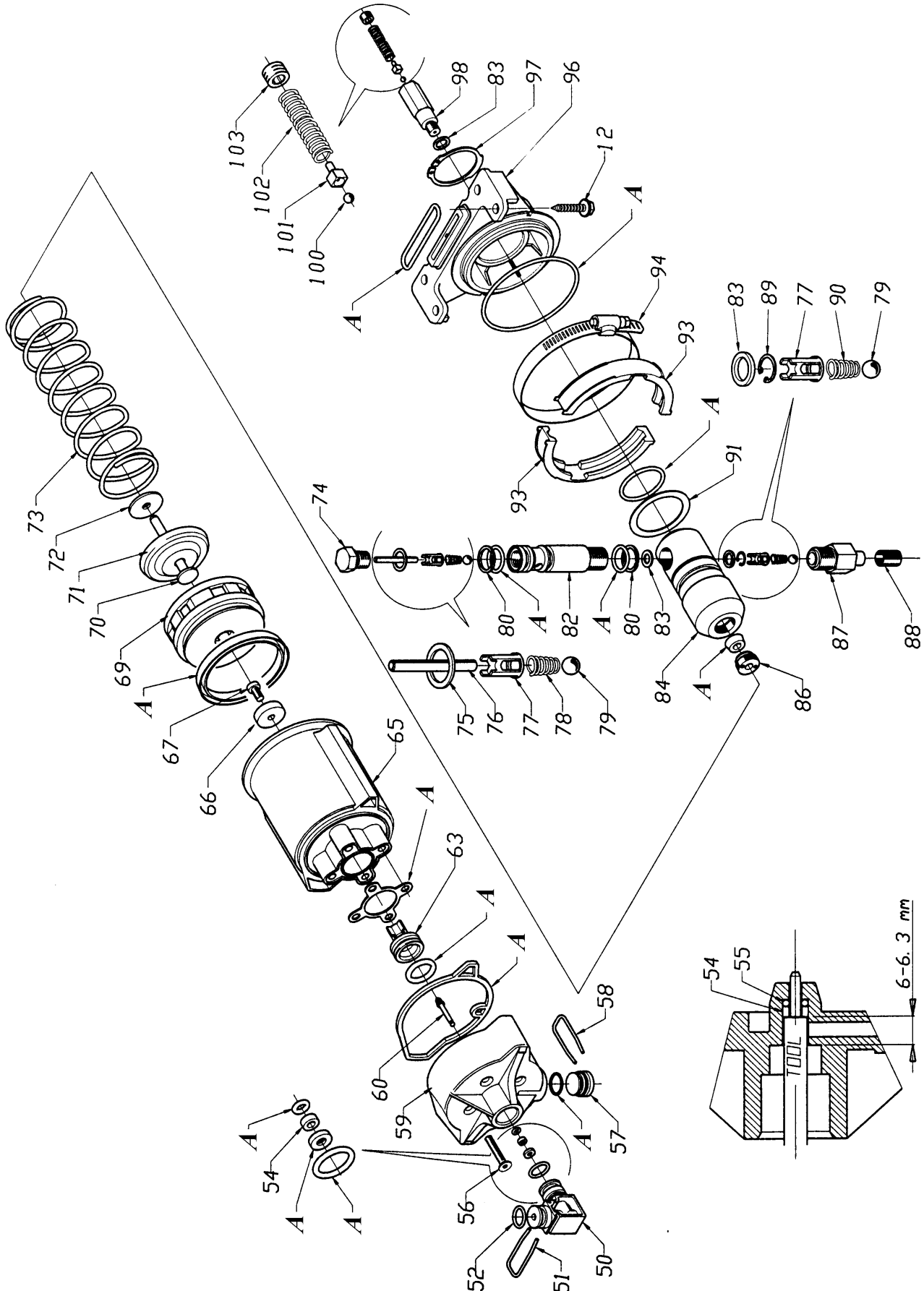
POMPA PNEUMO-IDRAULICA PNEUMO-HYDRAULIC PUMP

Valida per i modelli - Apply to models

J50 PHE - J50 PHT - J50 PHA

N°tavola / Indice di modifica
Tableno / Change index

5/0





Denominazione tavola - Table definition

Valida per i modelli - Apply to models

N°tavola /
Tablano /
Indice di modifica
Change index**POMPA PNEUMO-IDRAULICA
PNEUMO-HYDRAULIC PUMP****J50 PHE - J50 PHT - J50 PHA****5/0**

RIF. REF.	CODICE CODE	DESCRIZIONE DESCRIPTION		APPLICAZIONE APPLICATION
12	050672880	Vite	Screw	TUTTI I MODELLI - ALL MODELS (*)
50	050672430	Raccordo	Coupling	
51	050672440	Forcella	Fork	
54	050671300	Boccola	Bush	
56	050672870	Vite	Screw	
57	050672460	Tappo	Plug	
58	050672470	Forcella	Fork	
59	050672480	Testata	Head	
60	050671330	Perno	Pin	
63	050671290	Pistone	Piston	
65	050672510	Canna	Rod	
66	050671280	Rondella	Washer	
67	050671760	Vite	Screw	
69	050671270	Pistone	Piston	
70	043171130	Pompante	Pumping element	
71	043171140	Rondella	Washer	
72	043171150	Ammortizzatore	Damper	
73	050672550	Molla	Spring	
74	050672560	Vite	Screw	
75	050672570	Rondella	Washer	
76	050672580	Spina	Pin	
77	050672590	Guida sfera	Ball guide	
78	050672600	Molla	Spring	
79	050672380	Sfera	Ball	
80	050672610	Anello antiestrusione	Antiextrusion ring	
82	050672630	Perno alimentazione	Feeding pin	
83	050671400	Rondella	Washer	
84	043171160	Corpo pompa	Pump body	
86	043171170	Testata	Head	
87	050672710	Raccordo filtro olio	Oil filter coupling	
88	050672720	Filtro olio	Oil filter	
89	050672730	Seeger	Seeger	
90	050672740	Molla	Spring	
91	050672750	Rondella	Washer	
93	050672770	Supporto fascetta	Clamp tag support	
94	050672780	Fascetta	Clamp tag	
96	050672790	Flangia	Flange	
97	050672800	Seeger	Seeger	
98	050672810	Raccordo	Coupling	
100	050672830	Sfera	Ball	
101	050672840	Guida sfera	Ball guide	
102	050672850	Molla	Spring	
103	050672860	Grano	Grub screw	
A	GU 4220	Kit guarnizioni pompa	Pump gasket kit	

30/11/02

(*) Vedi intestazione: "Valida per i modelli" - See: "Apply to models"



Denominazione tavola - Table definition

SEGNALI OPERATIVI E DI PERICOLO - OPERATING AND DANGER SIGNALS

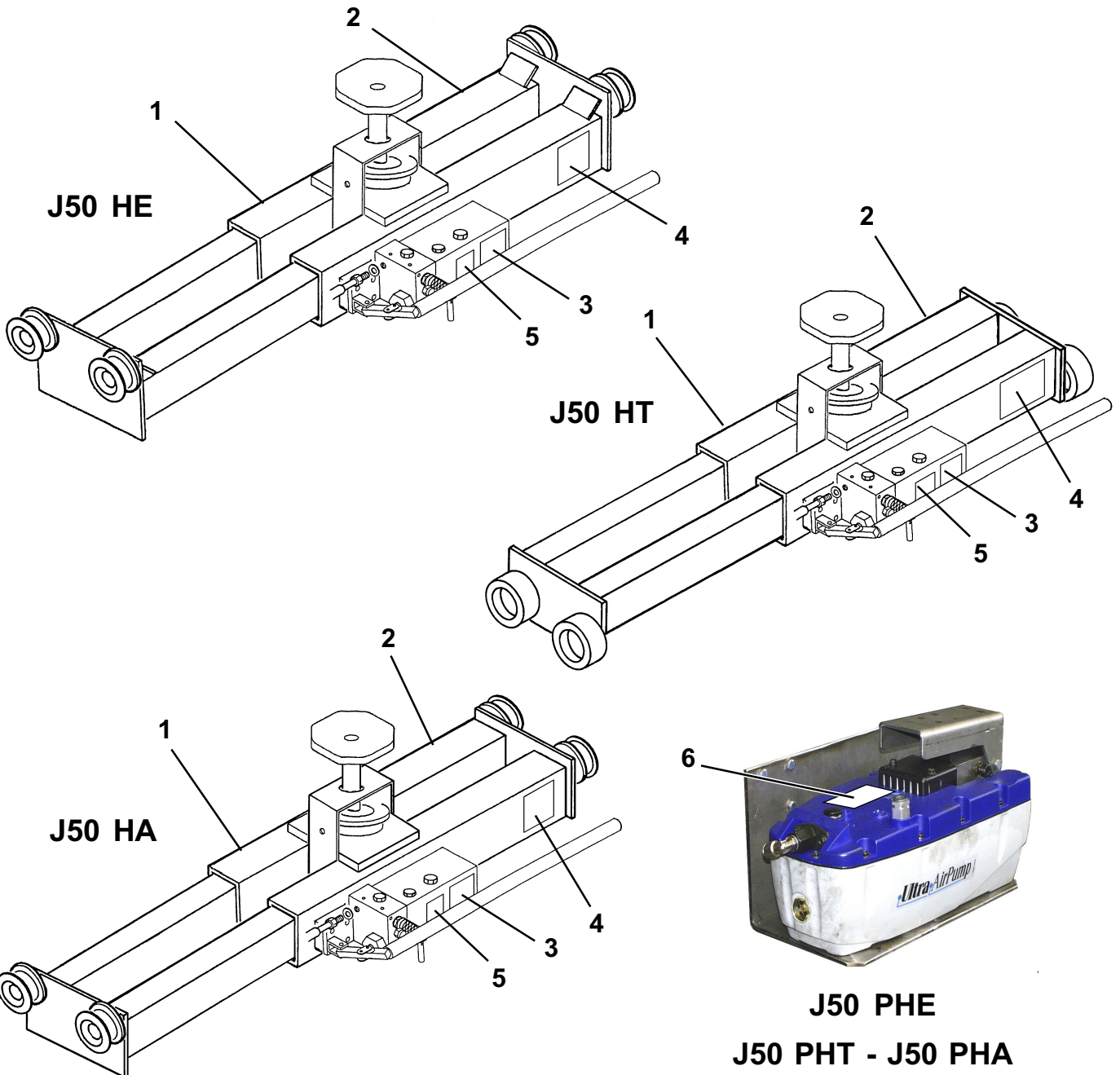
Valida per i modelli - Apply to models

**J50 HE - J50 HT - J50 HA
J50 PHE - J50 PHT - J50 PHA**

N°tavola / Indice di modifica
Tableno / Change index

6/0

RIF. REF.	CODICE CODE	DESCRIZIONE DESCRIPTION		APPLICAZIONE APPLICATION
1	99990495	Tabella portata 5.000kg	Rated load table - 5,000kg	TUTTI I MODELLI - ALL MODELS (*)
2		Targhetta matricola	Serial number plate	
3	999910530	Targhetta marchio RAV	RAV factory mark plate	
4	99990726	Targhetta istruzioni	Instruction plate	
5	999911340	Tabella istruzioni fissaggio	Fitting instructions table	
6	999912750	Targhetta istruzioni pedale	Pedal instructions plate	





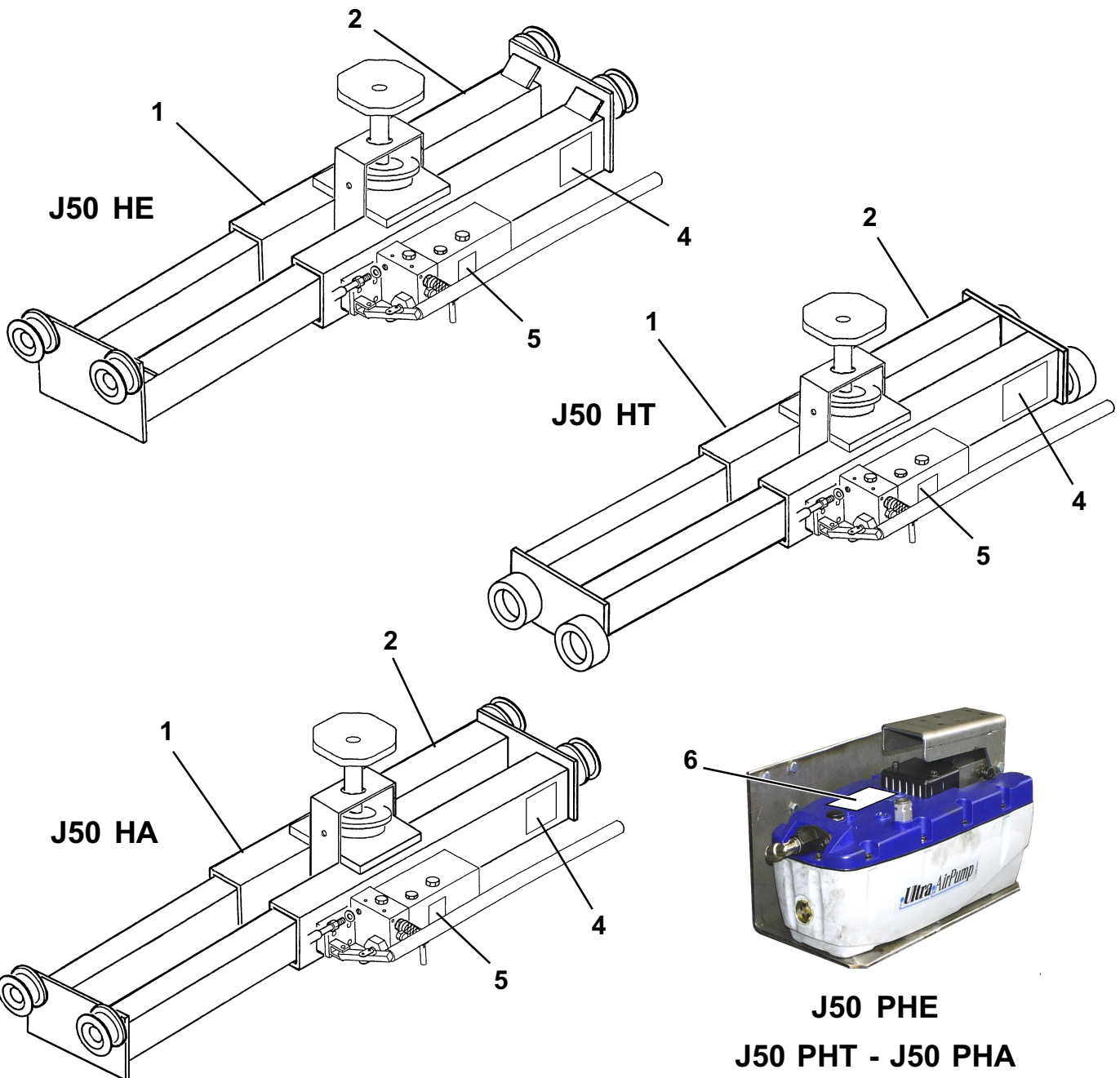
Denominazione tavola - Table definition
SEGNALI OPERATIVI E DI PERICOLO - OPERATING AND DANGER SIGNALS

Valida per i modelli - Apply to models
**J50 HE - J50 HT - J50 HA
 J50 PHE - J50 PHT - J50 PHA**

N°tavola / Indice di modifica
 Tablono / Change index

6/1

RIF. REF.	CODICE CODE	DESCRIZIONE DESCRIPTION		APPLICAZIONE APPLICATION
1	99990495	Tabella portata 5.000 kg	Rated load table - 5,000 kg	TUTTI I MODELLI - ALL MODELS (*)
2		Targhetta matricola	Serial number plate	
3				
4	99990726	Targhetta istruzioni	Instruction plate	
5	999911340	Tabella istruzioni fissaggio	Fitting instructions table	
6	999912750	Targhetta istruzioni pedale	Pedal instructions plate	



30/06/05

(*) Vedi intestazione: "Valida per i modelli" - See: "Apply to models"

